

# INNOVATIONS REPORT

FACHINFORMATIONEN ÜBER FEUERSCHUTZ- UND SPEZIALTÜREN



**HOLZBAU** **2**

HOLZ KOMBINIERT  
MIT SICHERHEITS-  
FUNKTIONEN

**BRANDSCHUTZ  
IM SCHULBAU** **3**

HOLZBAU MIT  
EI30 UND EI60  
BRANDSCHUTZ

**CSPM IN BROC** **5**

LÖSUNGEN FÜR  
MINERGIE-BAU

**MAISON DE  
L'ENVIRONNEMENT  
LAUSANNE** **6**

BRANDSCHUTZ  
GANZHEITLICH  
UMGESETZT

**NEU IM TEAM** **8**

TSCHUDIN AG  
IN MÜNCHENSTEIN

**01**

AUSGABE /22

[www.feuerschutzteam.ch](http://www.feuerschutzteam.ch)

ENTWICKLUNG - EXPERTISE - ZERTIFIZIERUNG

**Das CSPM in Broc.**

# HOLZBAU

EIN NATÜRLICHER BAUSTOFF MIT GROSSEM POTENZIAL.



„Holz ist brennbar. Die einfache Feststellung ruft bei manchen Architekten und Bauherren immer noch negative Assoziationen in Sachen Brandschutz hervor. Präzisieren wir also: Es ist kontrolliert brennbar! Das verkohlte Äussere bildet einen Schutzmantel - die Konstruktion bleibt stabil. Dagegen verformt sich etwa Stahl schon bei vergleichsweise geringen Temperaturen. Wer an Vorurteilen gegenüber Holz festhält, verschliesst sich den Möglichkeiten eines der zukunftssträchigsten Baustoffe.“

**Christoph Laible,**  
FeuerschutzTeam Fachredakteur

## HOLZ WIRD SEIT BEGINN DER MENSCHHEIT ALS WICHTIGER BAUSTOFF GENUTZT.

Und das aus gutem Grund: Holz ist ein natürlicher und nachwachsender Rohstoff, leicht zu verarbeiten und weist sehr gute wärme- und schalldämmende Eigenschaften auf. So ist Holz zum Beispiel leichter als Stahl, dennoch ähnlich tragfähig und fast so fest wie Beton. Damit enden die Vorteile des Baustoffes lange nicht: Holz ist extrem umwelt- und klimafreundlich (CO2-neutral), gewährt größte

Gestaltungsfreiheit und eignet sich für Building Information Modelling (BIM). Darüber hinaus schaffen die großen Detaillierungsmöglichkeiten in der Planung Kosten- und Zeiteffizienz. Alles Gründe, warum Holz als Baustoff in den vergangenen Jahren wieder zunehmend an Bedeutung gewonnen hat. Doch viele Bauherren zögern noch – warum eigentlich?

## PRIMARSCHULE WILDHAUS BRANDSCHUTZ IM HOLZBAU

### INFO

Architekt: Johannes Saurer  
Schreiner: Koster AG Holzwelten  
Bauingenieur: Indermühle Bauingenieure



EI30



RAUCH  
SCHUTZ



### HOLZ KOMBINIERT MIT SICHERHEITSFUNKTIONEN AM BEISPIEL DER PRIMARSCHULE WILDHAUS.

Das viergeschossige Dorfschulhaus ist ab Bodenplatte bzw. hangseitigem Keller ein reiner Holzbau. Die Geschossdecken bestehen aus vorgefertigten Rippendecken mit sichtbaren Balken und dazwischen liegender Akustiktäferung. Das Treppenhaus mit Liftschacht wurde aus grossformatigen Brettsperrholzplatten erstellt, die aus Brandschutzgründen allseitig mit Gipsfaserplatten verkleidet wurden («Kapselung»). Als Bodenbeläge dienen sägefine Riemenböden aus Weisstanne, die Fassade ist geschindelt.

### EI30 BRANDSCHUTZELEMENTE IM VOLLHOLZBAU

Um dem zusätzlichen Raumbedarf für den Schulalltag gerecht zu werden, wurde das Schulhaus in Wildhaus-Alt St. Johann 2019 um einen viergeschossigen Neubau in Vollholzbauweise ergänzt. Der Architekt Johannes Saurer hat sich dabei von der regionalen Baukultur inspirieren lassen: Der moderne Holzbau mit Schindelfassade fügt sich natürlich in die Umgebung ein. Innen sorgt die Verkleidung aus regionalem Tannenholz für ein behagliches Raumklima.

Mit einem ganzheitlichen Brandschutzkonzept konnte man den strengen Vorschriften für öffentliche Gebäude und Bildungseinrichtungen gerecht werden. FeuerschutzTeam Mitglied Koster setzte mehrere Funktionselemente mit EI30 Brandschutz um. Dabei sorgen grossflächige Tür- und Verglasungen für offene und lichtdurchflutete Innenräume. **Die zweiflügeligen Zugangstüren zu den Klassenzimmern erfüllen gleichzeitig die Funktion von Brandabschnittstüren und dienen somit der Fluchtwegsicherung.** Um eine ruhige Lernatmosphäre zu schaffen, wurde ergänzend Schallschutz integriert.



INFO

Architekt: Roman Sigerist  
Architektur GmbH  
Schreiner: KLS Müller AG



RAUCHSCHUTZ



ABSTURZSICHER



SCHULHAUS TRACHSLAU  
ABSTURZSICHERE BRANDSCHUTZ-  
VERGLASUNG IM HOLZBAU

Dieses Schulhaus in Trachslau mit Turn- bzw. Mehrzweckhalle wurde in Holz-Elementbauweise errichtet und ist nach Minergie Standard zertifiziert. Grossräumige Lichthöfe schliessen sich nahtlos den Räumlichkeiten an und sorgen dafür, dass auch das Innere des Gebäudes tageslichtdurchflutet ist – zudem kann damit Strom und Energie eingespart werden. FeuerschutzTeam Mitglied KLS Müller hat die Festverglasungen in Fichte anhand besonderer Anforderungen verbaut: **Um im Brandfall eine schnelle Ausbreitung des Feuers über mehrere Stockwerke zu verhindern, wurde EI60 Brandschutz integriert. Die Verglasungen sind zudem mit Absturzsicherheit ausgestattet.**

Als einziger Hersteller bietet das FeuerschutzTeam Planern und Architekten einen Element-Nachweis für Verglasungen mit Absturzsicherheit an, welcher alle nötigen Sicherheitsanforderungen für die Glasanbindung an den Rahmen, den Querschnitt und die Befestigung im bauseitigen Rahmen/Mauerwerk garantiert.



• Absturzsichere Festverglasungen mit EI60 Brandschutz in Fichte.

ÜBERBLICK

Absturzsichere Verglasungen mit Brandschutz

- Als Pfosten-Riegel-Konstruktion oder Stossfugen-Verglasung mit EI30, EI60 und EI90 Brandschutz
- Scheiben können endlos in der Länge angeordnet werden
- 1-/2-flügelige Türen können integriert werden
- Fertigung nach Mass mit individuellen Gestaltungsmöglichkeiten



EI30



RC3 SCHUTZ

INFO

Architekt: Delley Architectes  
Schreiner: G. Risse SA



CSPM BROC  
BRANDSCHUTZLÖSUNGEN FÜR  
MINERGIE GEBÄUDE

FeuerschutzTeam Mitglied Risse hat für das CSPM in Broc mehrere Funktionstüren gefertigt. Als öffentliche Einrichtung unterliegt der Sport Campus strengen Auflagen und Anforderungen, die Brandschutz und Fluchtwegsicherung betreffen. **Da das Gebäude nach Minergie-Standard errichtet wurde, mussten die Türelemente zudem die notwendigen Nachhaltigkeitskriterien erfüllen.** Verbaut wurden Standard- und EI30-Innentüren, mehrere Turnhallentüren, Festverglasung. Zudem wurden mehrere EI30 Aussentüren mit Verglasung sowie eine Holz-Metall-Eingangstür mit Brandschutz- und Fluchtwegfunktion in die Holzkonstruktion des Komplexes verbaut.

INFO

Aussentüren mit Brandschutz

- 1-/2-flügelige Türkonstruktionen nach Mass, auch in Sonder- und Übergrössen
- Klimaschutz bis Passivhausstandard
- Multifunktion
- Schnittstellen für Gebäudesicherheit und Zutrittssysteme
- Fluchtwegsicherungssysteme und zertifizierte Panikfunktion



• Für mehr Informationen zu unseren Brandschutzaussentüren einfach QR-Code scannen.



INFO

Architekt: Jean-Baptiste Ferrari  
Schreiner: G. Risse SA



EI60



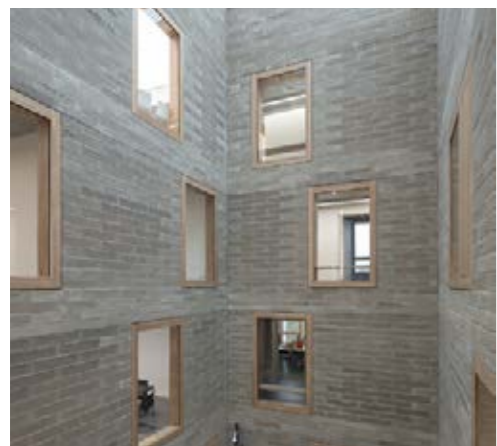
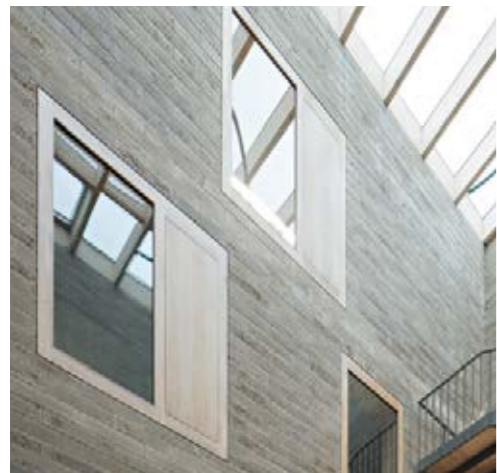
RAUCHSCHUTZ



ABSTURZSICHER



SCHALLSCHUTZ



MAISON DE L'ENVIRONNEMENT  
LAUSANNE  
BRANDSCHUTZ GANZHEITLICH  
UMGESETZT

Das neue Verwaltungsgebäude Maison de l'environnement (dt. Haus der Umwelt) in Lausanne setzt ein klares Statement in Sachen Nachhaltigkeit: Um den ökologischen Herausforderungen gerecht zu werden, wurde das Projekt in Passivbauweise konzipiert. Ein ganzheitliches Brandschutzkonzept garantiert den rund 180 Beamten maximale Sicherheit im Ereignisfall. **FeuerschutzTeam Mitglied Risse hat für dieses Projekt mehrere Funktionselemente mit EI30 Brandschutz sowie Fluchwegfunktion im Einklang mit den vorgeschriebenen Minergiestandards gefertigt.** Integrierter Schallschutz schafft eine akustische Trennung zwischen Arbeits- und Gemeinschaftszonen.

BRANDSCHUTZELEMENTE MIT AUTOMATISIERTEM SCHLISSMECHANISMUS

Um die Arbeitsbereiche mit Tageslicht und frischer Luft zu versorgen, wurden in die beiden Atrien grossflächige EI60-Festverglasungen sowie massive Türen mit verglastem Seitenteil und automatischem Schliessmechanismus eingesetzt. Diese wurden mit Absturzsicherheit ausgestattet und dienen gleichzeitig der Brandabschnittssicherung.

SCHALLDÄMMENDE  
BRANDSCHUTZVERGLASUNGEN

Neben Brandschutzfestverglasungen wurden auch mehrere EI30-Türen verbaut. Diese erreichen bis zu 50 dB Schalldämmung durch 3-Fach-Verglasung, die innovative Rahmenkonstruktion sowie mit speziellen Glas-Rahmen- bzw. Rahmen-Wand-Anschlüssen. FeuerschutzTeam Schalldämmelemente sind auch als Endloswand oder kombiniert mit Türeingbauten erhältlich und können um weitere Funktionen ergänzt werden.



FEUERSCHUTZVORHÄNGE ALS  
CLEVERE BRANDSCHUTZLÖSUNG

Kompakt, einfach zu montieren, massgefertigt: Feuerschutzvorhänge sind als brandsichere Raumabteilung einsetzbar: Gesteuert werden sie über das Brandmeldesystem, bei Stromausfall schliessen sie durch Schwerkraft. Das FeuerschutzTeam liefert Feuerschutzvorhänge nach Mass und geeignet für viele Einbausituationen.



ÜBERBLICK

FIRESCREEN® Feuerschutzvorhänge

- Als EI30 oder EI60 Element lieferbar.
- Anschluss an bauseitige Brandmeldeanlage.
- Einbau in Massiv- oder Leichtbauwände.

NEUES MITGLIED

# TSCHUDIN AG



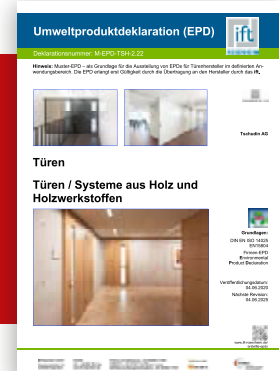
**Qualitätsdenken, Dienstleistungsbereitschaft und handwerkliches Können:** Wir freuen uns, mit der Tschudin AG vom Basler Dreispitz ein lebendiges und innovatives neues FeuerschutzTeam Mitglied begrüßen zu dürfen. Das Unternehmen beschäftigt aktuell 60 engagierte Mitarbeitender und sechs Auszubildende. Das Steckpferd der Tschudin AG ist es, traditionelles Handwerk mit neuen Werkstoffen und modernsten Bearbeitungstechniken zu kombinieren. Edle Interieurs oder einzigartige Möbelstücke, Küchenbau oder komplexe Sanierungen – die Tschudin AG liefert massgeschneiderte Komplettlösungen.



**T S C H U D I N A G**

## POSITIVE ÖKOBILANZ FÜR TÜRELEMENTE

Produktökobilanzen gewinnen zunehmend an Bedeutung. Daher kann jedes FeuerschutzTeam Element mit entsprechender EPD Zertifizierung geliefert werden. Gerade wenn Funktionselemente nach Green Building oder Passivhaus Standard gefordert sind, liefert die EPD einen geprüften und weltweit anerkannten Nachweis für eine positive Ökobilanz und Nachhaltigkeit.



Environmental Product Declaration (EPD)



FeuerschutzTeam AG  
Kirchstrasse 3, 5505 Brunegg  
E-Mail [info@feuerschutzteam.ch](mailto:info@feuerschutzteam.ch)  
Telefon +41 41 810 35 31  
[www.feuerschutzteam.ch](http://www.feuerschutzteam.ch)



Koster AG Holzwelten  
Bächigenstrasse 12  
9212 Arnegg  
Tel.: +41 71 388 99 88  
[Info@holzwelten.ch](mailto:Info@holzwelten.ch)  
[www.holzwelten.ch](http://www.holzwelten.ch)