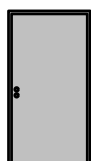


# 1-flg. Pendeltüre 59/68 Vollbau



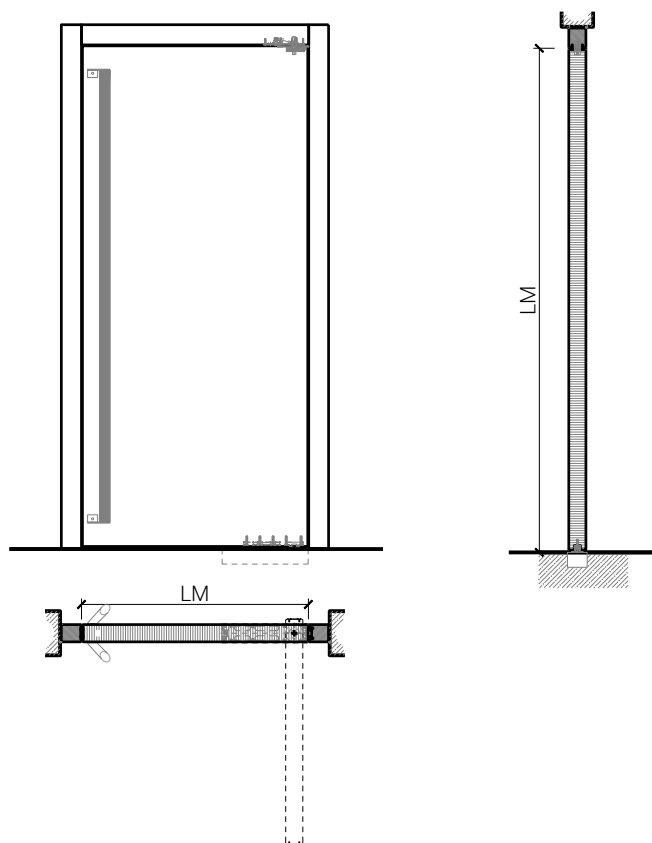
 **Koster AG** [holzwelten.ch](http://holzwelten.ch)  
einzigartig vielfältig

**Koster AG Holzwelten**  
Bächigenstr. 12  
9212 Arnegg  
Tel. 071 388 99 88

**FEUER**  
**SCHUTZ**   
INNOVATION NETWORK

# 1-flg. Pendeltüre 59/68 Vollbau

## Übersicht



### Beschreibung:

- Feuerhemmende EI30 Pendeltüre
- Nassraumtüre
- Feuchtraumtüre

### Zargen:

- Blockzarge / Blendrahmen

### Holzarten Zargen:

- Laubhölzer

### Einbau in:

- Massivbauwand
- Leichtbauwand

### Türblätter:

- Sperrtüren 59 mm
- Sperrtüren 68 mm

### Holzarten für Türblätter:

- Anleimer: Laubhölzer
- Einleimer: Laubhölzer

### Holzarten und Oberflächen:

- Laub- und Nadelhölzer
- Deckfurniere und Massivaufdopplungen
- Kunstharzdecklagen
- Sockelbleche und Dekore
- Profilierungen
- Verkleidungen aus Stahlblech, Niro, Alu, Messing
- Roh oder grundiert für Anstrich
- Farblos lackiert oder geölt
- Nach Muster gebeizt und lackiert
- RAL / NCS lackiert oder Sondertöne

# 1-flg. Pendeltüre 59/68 Vollbau

## Eigenschaften

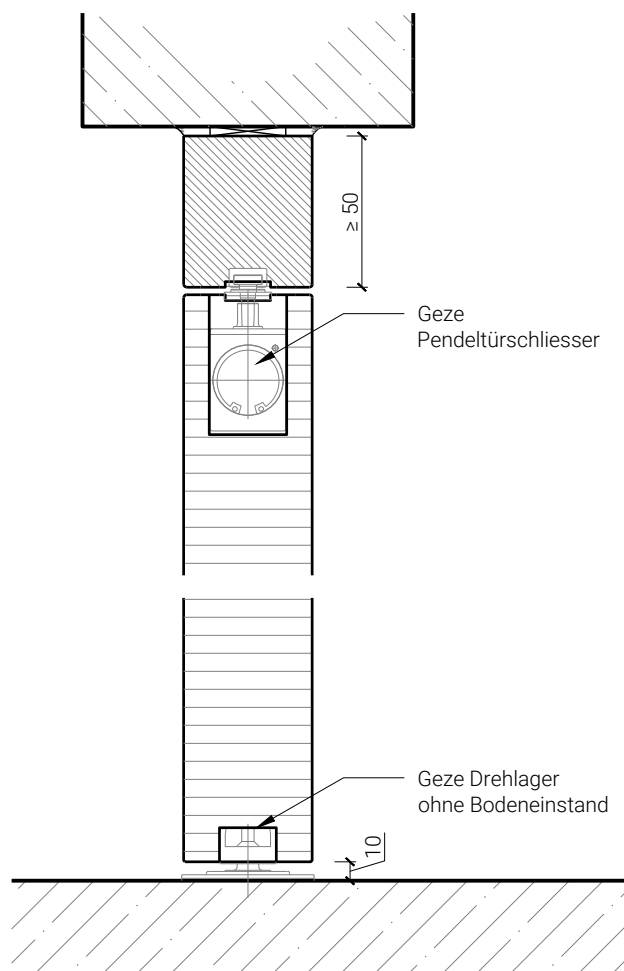
Eigenschaft		1-flg. Pendeltüre 59 Vollbau	1-flg. Pendeltüre 68 Vollbau
<b>Funktionen</b>	Brandschutz (EN 1634-1)	EI30	
	Dauerfunktion (EN 1191)	C5	
	Rauchschutz (EN 1634-3)	-	
	Schallschutz (EN ISO 10140-2)	-	
	Panik (EN 179)	Nein	
	Panik (EN 1125)	Nein	
	Einbruchschutz (EN 1627)	-	
	Durchschusshemmung (EN 1522)	-	
	Klima (EN 12219)	3b / 2c	3c - 3e
	Feuchtraum (EN 16580)	Ja	
	Nassraum (EN 16580)	Ja	
<b>Einbau (Wandaufbau funktionsabhängig)</b>	Leichtbauwand (EN 1363-1)	Ja	
	Massivbauwand (EN 1363-1)	Ja	
	Systemwände (voll/verglast) gem. Zulassung	Nein	
<b>Holzarten</b>	Laubhölzer		
<b>Sonderformen</b>	-		
<b>Servicetüre</b>	Einbau	Nein	
<b>Glas / Füllung</b>	Einbau von Glas	Nein	
	Einbau von Füllungen	Nein	
<b>Bänder</b>	Objektband	Nein	
	verdecktliegendes Band	Nein	
<b>Türschliesser</b>	offen	Nein	
	verdecktliegender Türschliesser	Ja	
<b>dekorative Oberflächen</b>	Metalle (Edelstahl, Stahl, Messing, vollflächig (verklebt) oder in Teilflächen aufgeklebt)	Nein	
	Glas ≤ 4 mm auf Türflügel geklebt	Nein	
	brennbare Oberflächenschicht	Ja	
	dekorative Fräsungen	V-Nut, Hohlkehle oder Nuten bis 4 mm	

Weitere mögliche Ausführungsvarianten und Multifunktionen auf Anfrage.

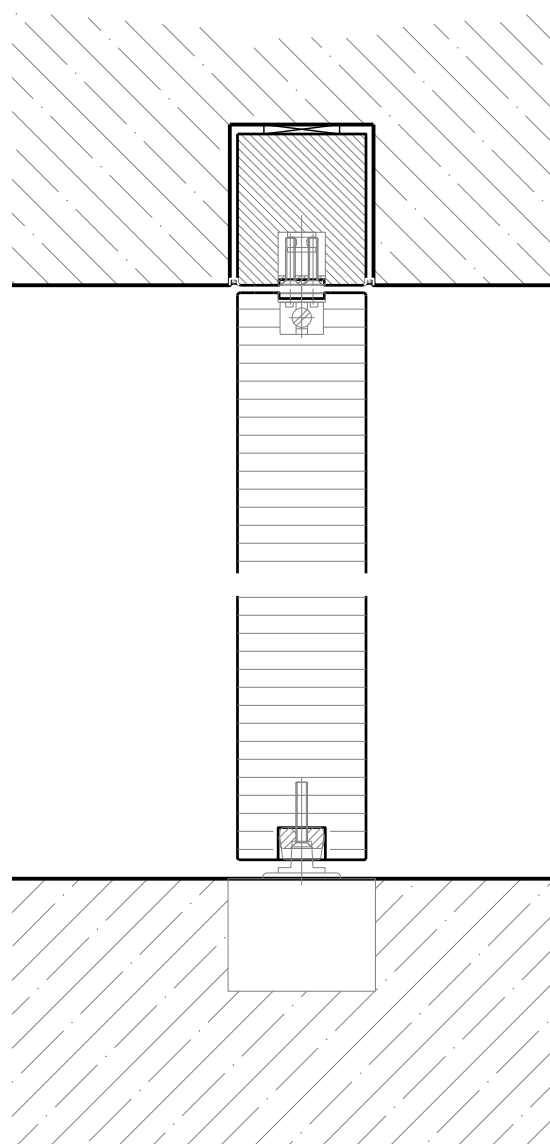
# 1-flg. Pendeltüre 59/68 Vollbau

## Blockzarge

Drehlager ohne Bodeneinstand



Zargeneinbau deckenbündig

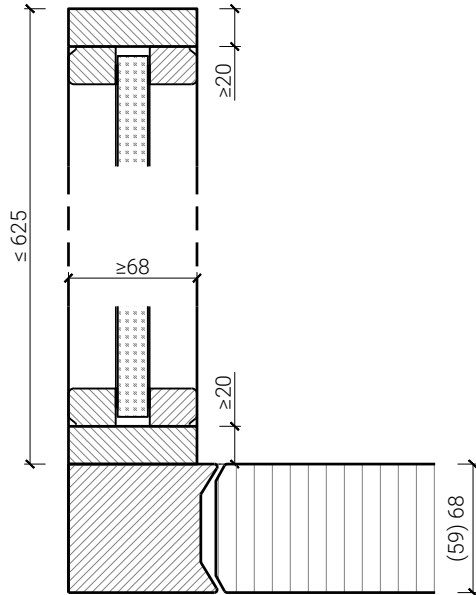


Weitere mögliche Ausführungsvarianten und Multifunktionen auf Anfrage.

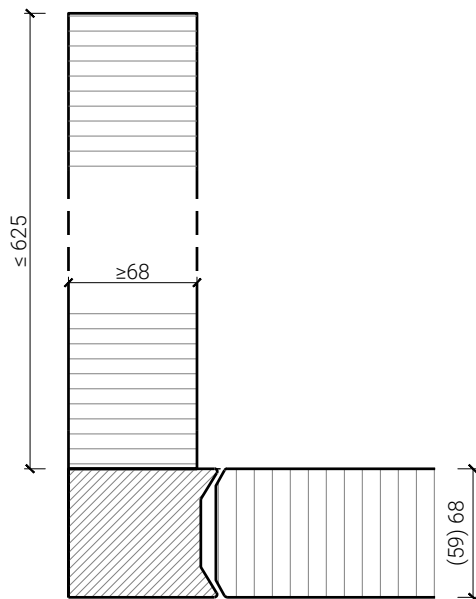
# 1-flg. Pendeltüre 59/68 Vollbau

## Portalbauweise

Einbau in Portal  
mit Glasleisten geschraubt



Einbau in Portal

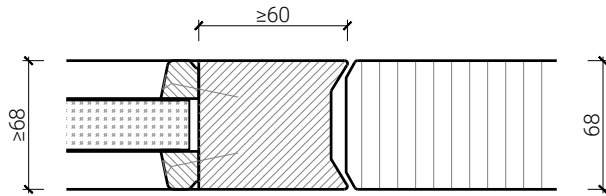


Weitere mögliche Ausführungsvarianten und Multifunktionen auf Anfrage.

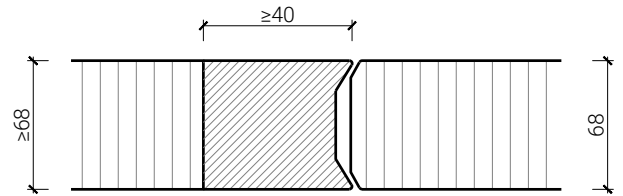
# 1-flg. Pendeltüre 59/68 Vollbau

## Seitenteile

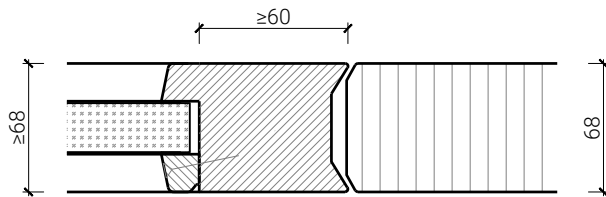
Einbau in Festverglasung  
mit Glasleisten geschraubt



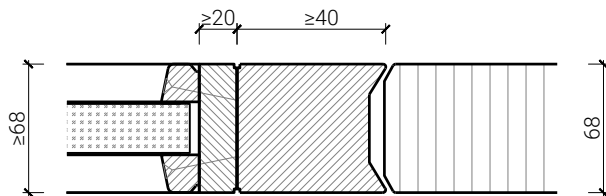
Einbau in Vollwand



Einbau in Festverglasung  
mit angefrästen Glasleisten



Einbau in Festverglasung  
mit angefrästen Glasleisten

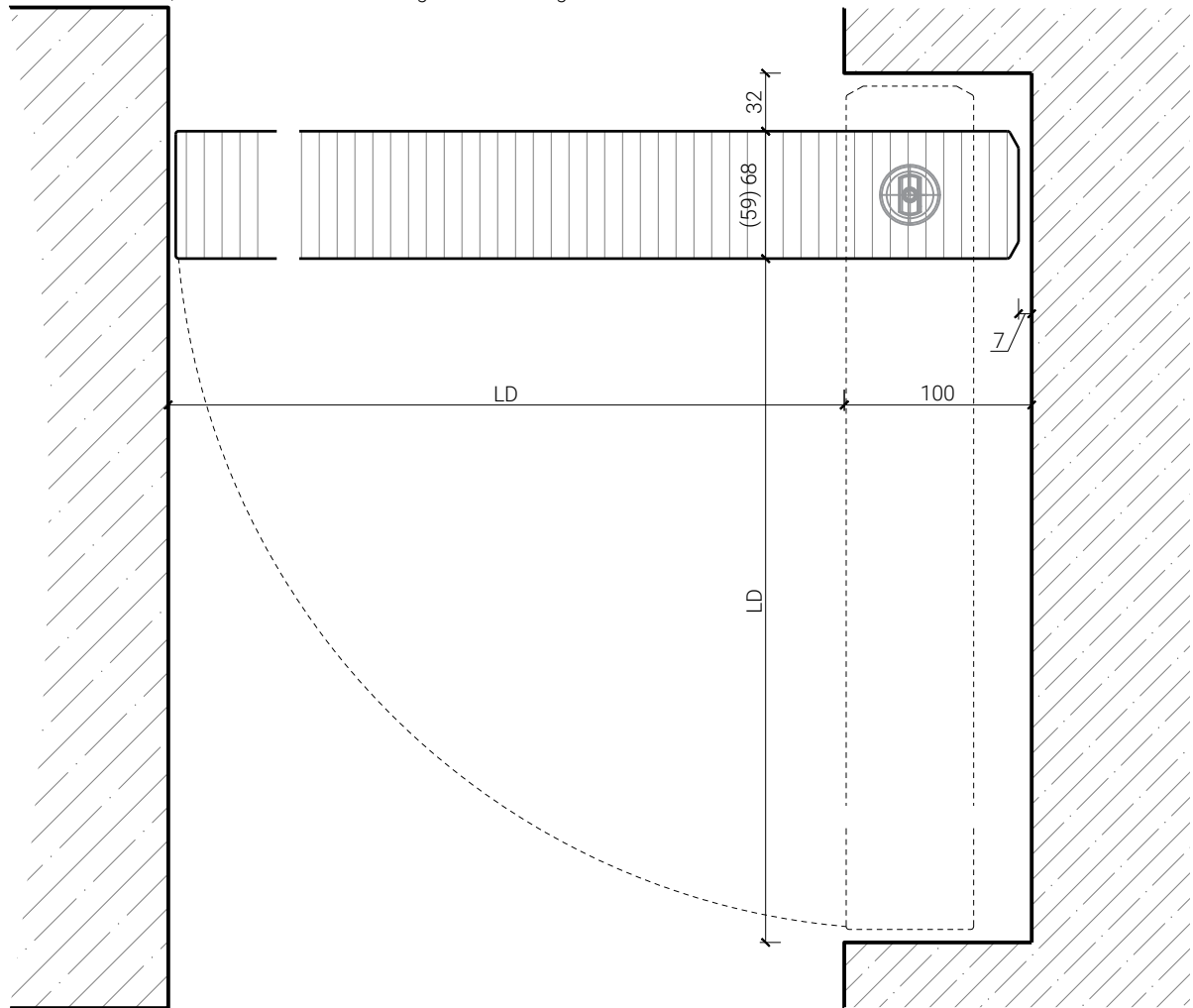


Weitere mögliche Ausführungsvarianten und Multifunktionen auf Anfrage.

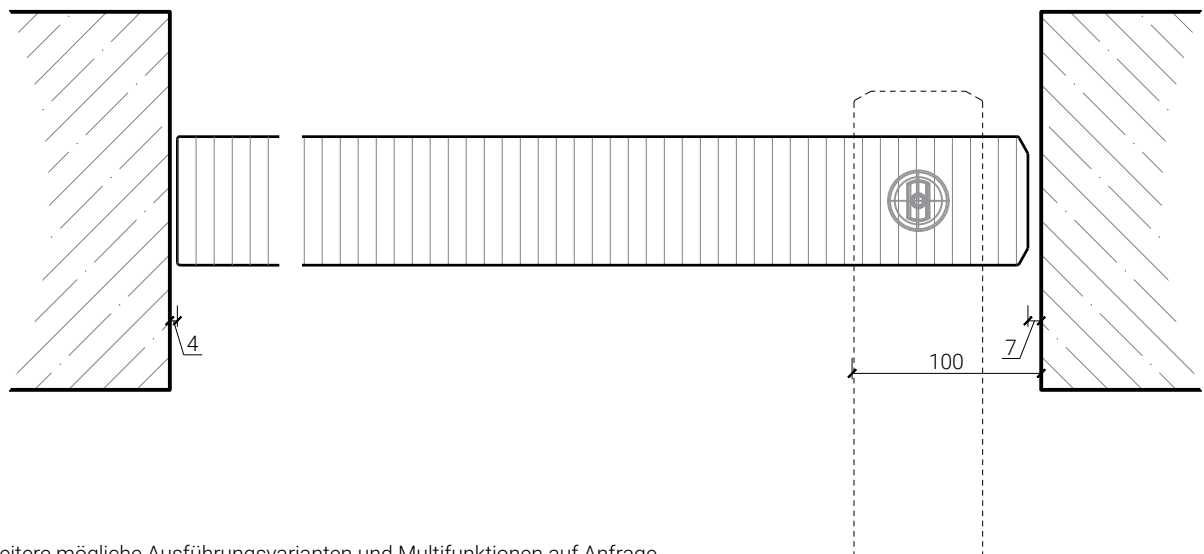
# 1-flg. Pendeltüre 59/68 Vollbau

## Einbau

Pendeltür rahmenlos, mit Nische für wandbündige Offenstellung



Pendeltür rahmenlos, zwischen Mauerwerk montiert



Weitere mögliche Ausführungsvarianten und Multifunktionen auf Anfrage.