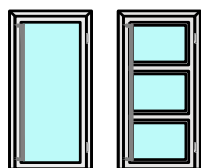


# 1-flg. Pendeltüre 68 Rahmentüre



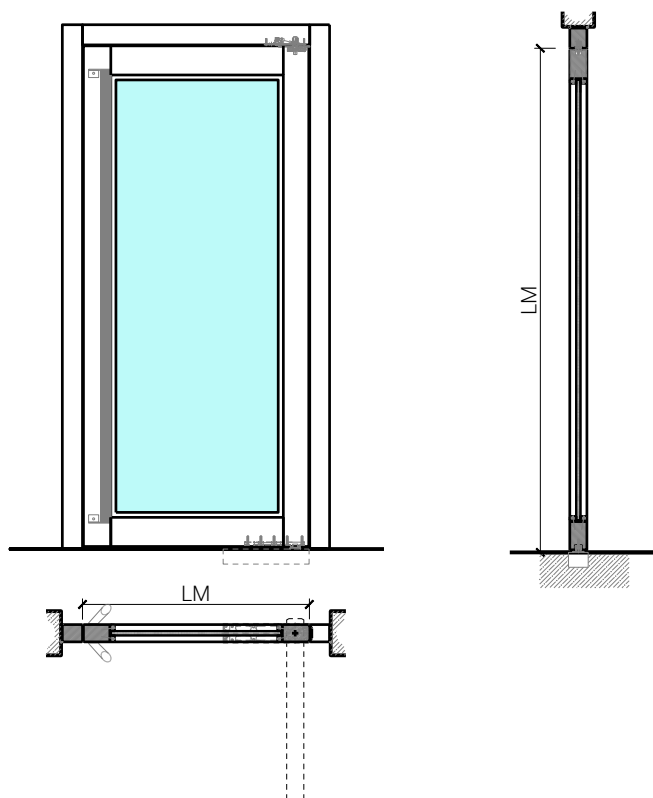
  
**Koster AG** [holzwelten.ch](http://holzwelten.ch)  
einzigartig vielfältig

**Koster AG Holzwelten**  
Bächigenstr. 12  
9212 Arnegg  
Tel. 071 388 99 88

**FEUER**  
**SCHUTZ** TEAM  
INNOVATION NETWORK

# 1-flg. Pendeltüre 68 Rahmentüre

## Übersicht



### Beschreibung:

- Feuerhemmende EI30 Pendeltüre
- Nassraumtüre
- Feuchtraumtüre

### Zargen:

- Blockzarge / Blendrahmen

### Holzarten Zargen:

- Laubhölzer

### Einbau in:

- Massivbauwand
- Leichtbauwand

### Türblätter:

- Rahmentür 68 mm

### Holzarten für Türblätter:

- Laubhölzer

### Holzarten und Oberflächen:

- Laub- und Nadelhölzer
- Deckfurniere und Massivaufdopplungen
- Kunstharzdecklagen
- Sockelbleche und Dekore
- Profilierungen
- Verkleidungen aus Stahlblech, Niro, Alu, Messing
  
- Roh oder grundiert für Anstrich
- Farblos lackiert oder geölt
- Nach Muster gebeizt und lackiert
- RAL / NCS lackiert oder Sondertöne

# 1-flg. Pendeltüre 68 Rahmentüre

## Eigenschaften

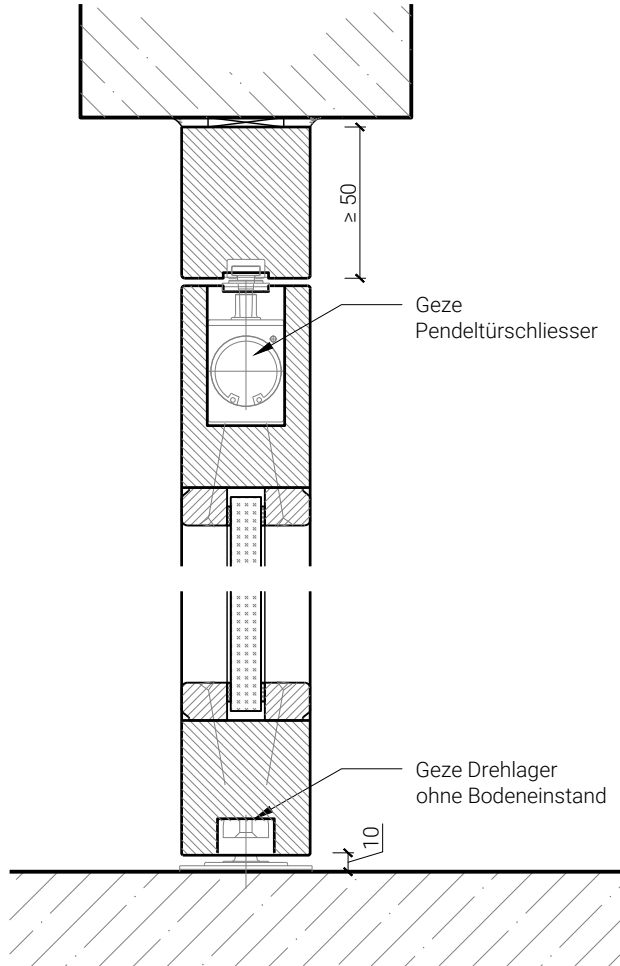
Eigenschaft	1-flg. Pendeltüre 68 Rahmentüre	
<b>Funktionen</b>	Brandschutz (EN 1634-1)	EI30
	Dauerfunktion (EN 1191)	C5
	Rauchschutz (EN 1634-3)	-
	Schallschutz (EN ISO 10140-2)	-
	Panik (EN 179)	Nein
	Panik (EN 1125)	Nein
	Einbruchschutz (EN 1627)	-
	Durchschusshemmung (EN 1522)	-
	Klima (EN 12219)	3c - 3e
	Feuchtraum (EN 16580)	Ja
	Nassraum (EN 16580)	Ja
<b>Einbau (Wandaufbau funktionsabhängig)</b>	Leichtbauwand (EN 1363-1)	Ja
	Massivbauwand (EN 1363-1)	Ja
	Systemwände (voll/verglast) gem. Zulassung	Nein
<b>Holzarten</b>	Laubhölzer	
<b>Sonderformen</b>	-	
<b>Servicetüre</b>	Einbau	Nein
<b>Glas / Füllung</b>	Einbau von Glas	Ja
	Einbau von Füllungen	Ja
<b>Bänder</b>	Objekband	Nein
	verdeckt liegendes Band	Nein
<b>Türschliesser</b>	offen	Nein
	verdeckt liegender Türschliesser	Ja
<b>dekorative Oberflächen</b>	Metalle (Edelstahl, Stahl, Messing, vollflächig (verklebt) oder in Teilflächen aufgeklebt)	Nein
	Glas ≤ 4 mm auf Türflügel geklebt	Nein
	brennbare Oberflächenschicht	Ja
	dekorative Fräsungen	V-Nut, Hohlkehle oder Nuten bis 4 mm

Weitere mögliche Ausführungsvarianten und Multifunktionen auf Anfrage.

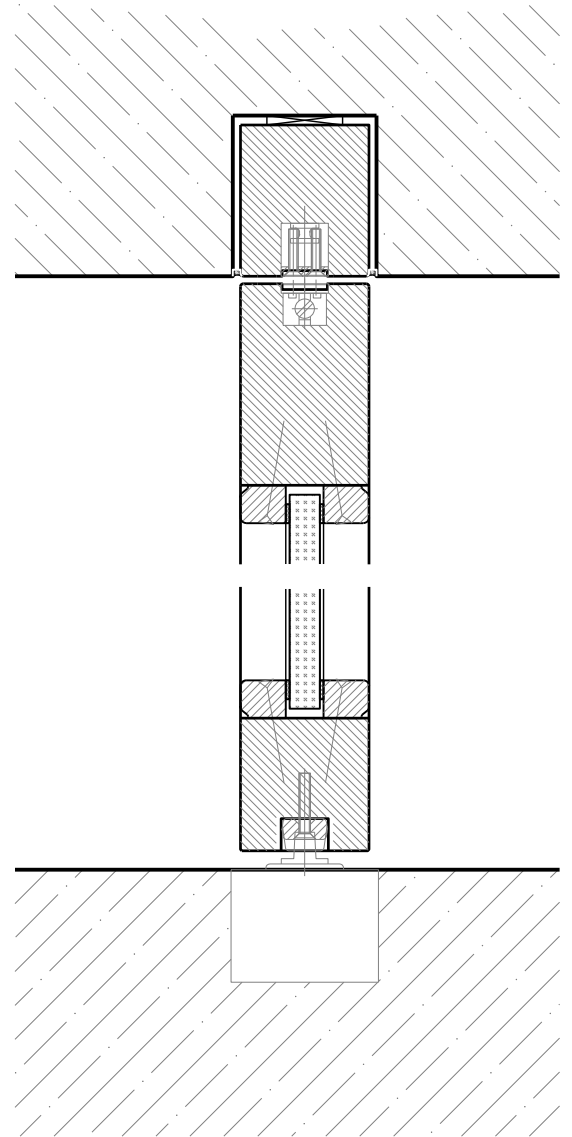
# 1-flg. Pendeltüre 68 Rahmentüre

## Blockzarge

Drehlager ohne Bodeneinstand



Zargeneinbau deckenbündig

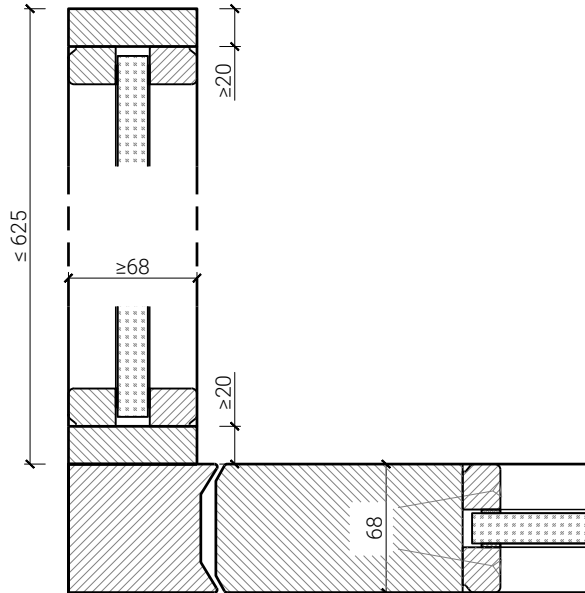


Weitere mögliche Ausführungsvarianten und Multifunktionen auf Anfrage.

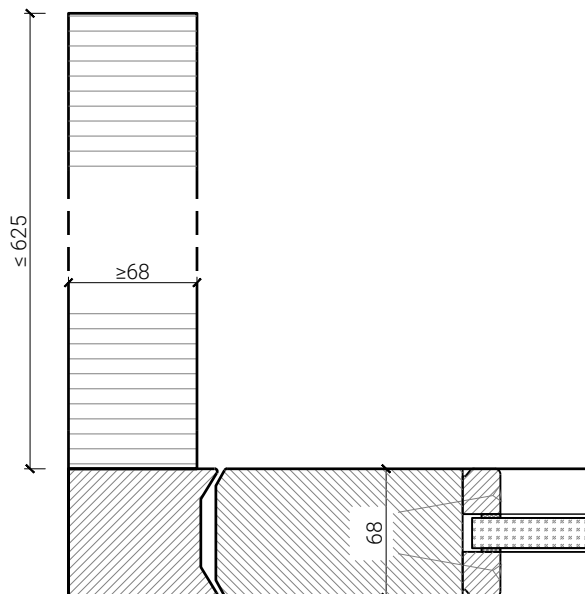
# 1-flg. Pendeltüre 68 Rahmentüre

## Portalbauweise

Einbau in Portal  
mit Glasleisten geschraubt



Einbau in Portal

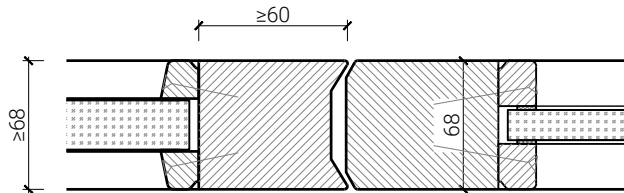


Weitere mögliche Ausführungsvarianten und Multifunktionen auf Anfrage.

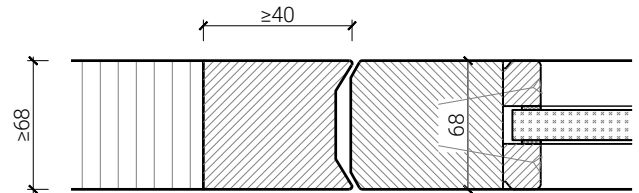
# 1-flg. Pendeltüre 68 Rahmentüre

## Seitenteile

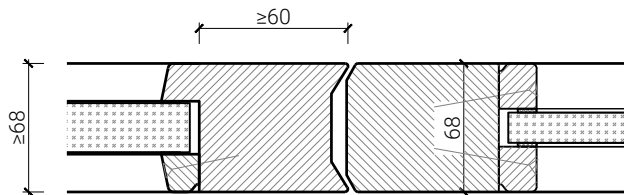
Einbau in Festverglasung  
mit Glasleisten geschraubt



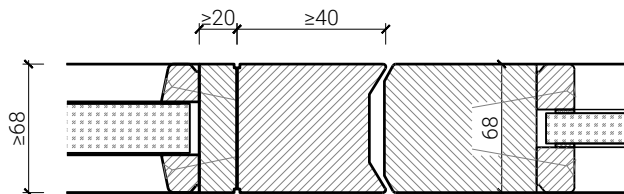
Einbau in Vollwand



Einbau in Festverglasung  
mit angefrästen Glasleisten



Einbau in Festverglasung  
mit angefrästen Glasleisten

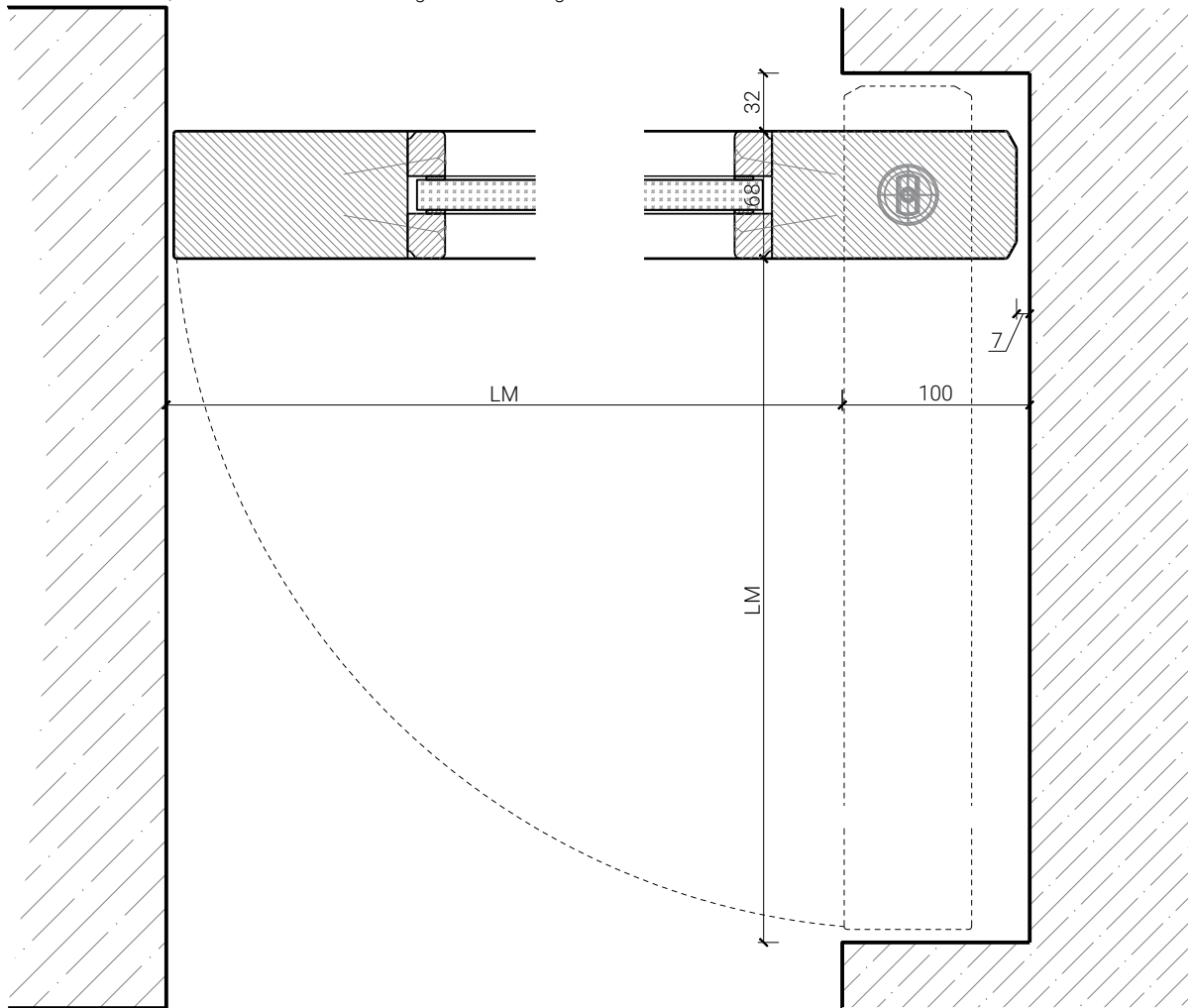


Weitere mögliche Ausführungsvarianten und Multifunktionen auf Anfrage.

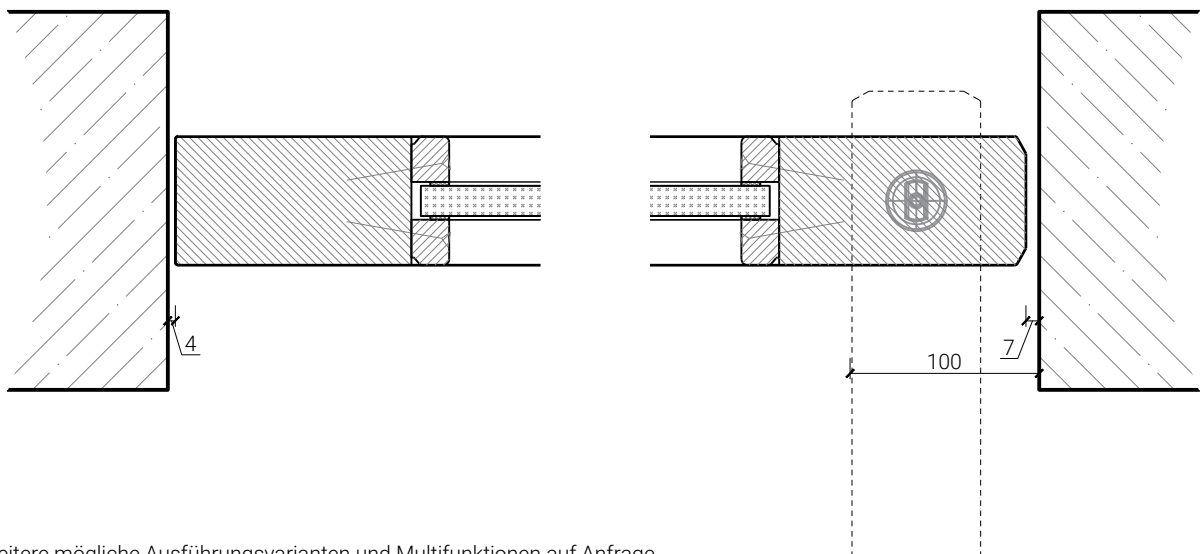
# 1-flg. Pendeltüre 68 Rahmentüre

## Einbau

Pendeltür rahmenlos, mit Nische für wandbündige Offenstellung



Pendeltür rahmenlos, zwischen Mauerwerk montiert



Weitere mögliche Ausführungsvarianten und Multifunktionen auf Anfrage.