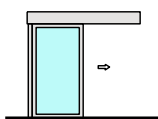
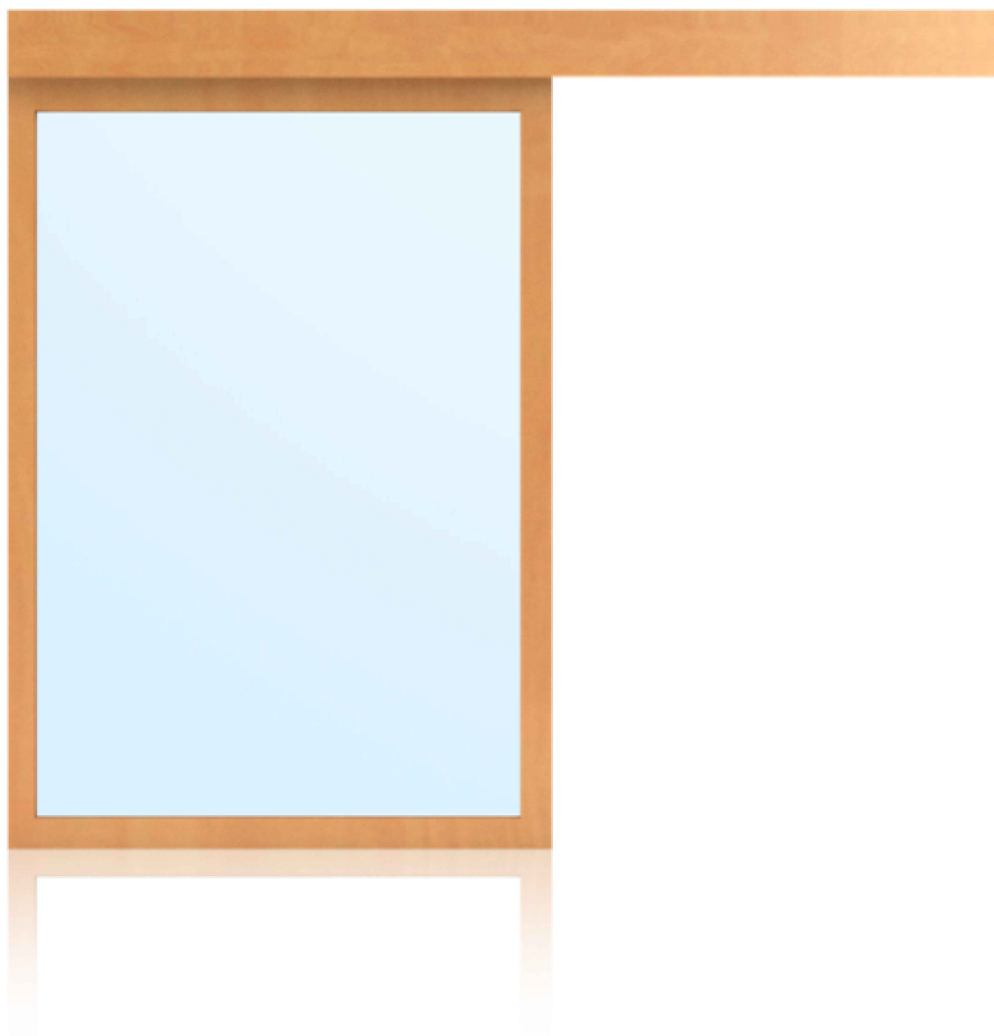


# 1-flg. Schiebetür 68 verglast



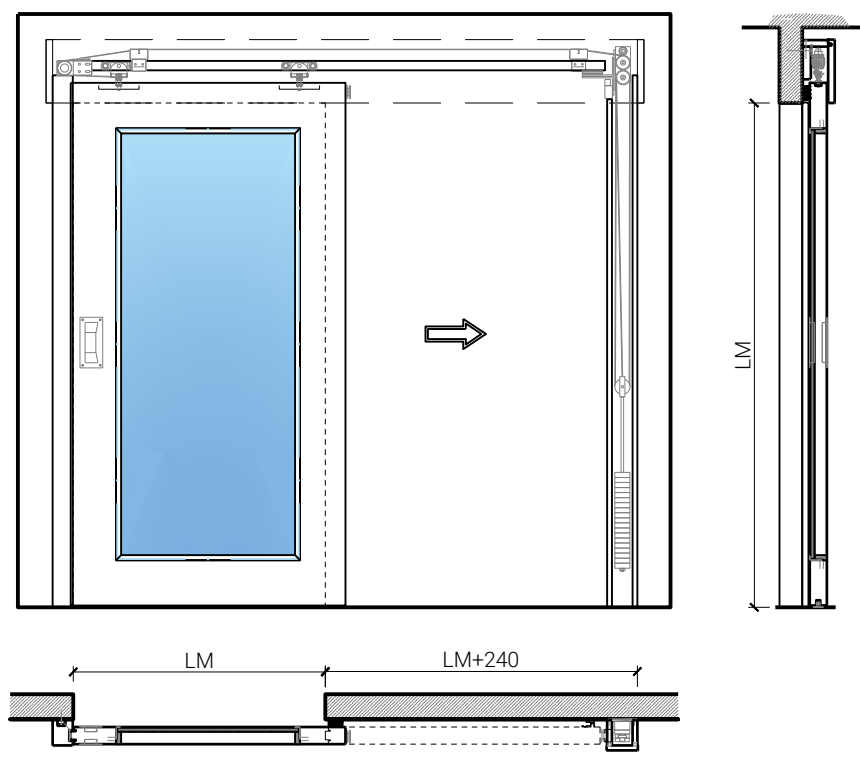
**Koster AG**  [holzwelten.ch](http://holzwelten.ch)  
einzigartig vielfältig

**Koster AG Holzwelten**  
Bächigenstr. 12  
9212 Arnegg  
Tel. 071 388 99 88

**FEUER**  
**SCHUTZ**   
INNOVATION NETWORK

# 1-flg. Schiebetür 68 verglast

## Übersicht



### Beschreibung:

- Feuerhemmende EI30 Schiebetüre
- Manuelle Schiebetür
- Automatische Schliessung im Brandfall mit Schliessgewichten/Schliessfeder, vorne oder hinten angeordnet
- Vollautomatische Schiebetür
- Verglast
- 1-flg. oder 2-flg. Servicetür

### Montageart:

- Deckenbündig
- Unter der Decke
- Auf Wand oder Sturz

### Holzarten Zargen:

- Laubhölzer

### Einbau in:

- Massivbauwand
- Leichtbauwand

### Seitenteile als:

- Verglasung
- Vollwand

### Türblätter:

- Rahmentür 68 mm
- Friesbreite umlaufend  $\geq 80$ mm

### Holzarten für Türblätter:

- Laubhölzer

### Holzarten und Oberflächen:

- Laub- und Nadelhölzer
- Deckfurniere
- Kunstharzdecklagen
- Roh oder grundiert für Anstrich
- Farblos lackiert oder geölt
- Nach Muster gebeizt und lackiert
- RAL / NCS lackiert oder Sondertöne

### Verglasung / Füllung:

- Klargläser, Strukturgläser
- Flächenbündige Verglasung möglich
- Isoliergläser
- Schallschutzgläser
- Holzfüllungen glatt oder profiliert

# 1-flg. Schiebetür 68 verglast

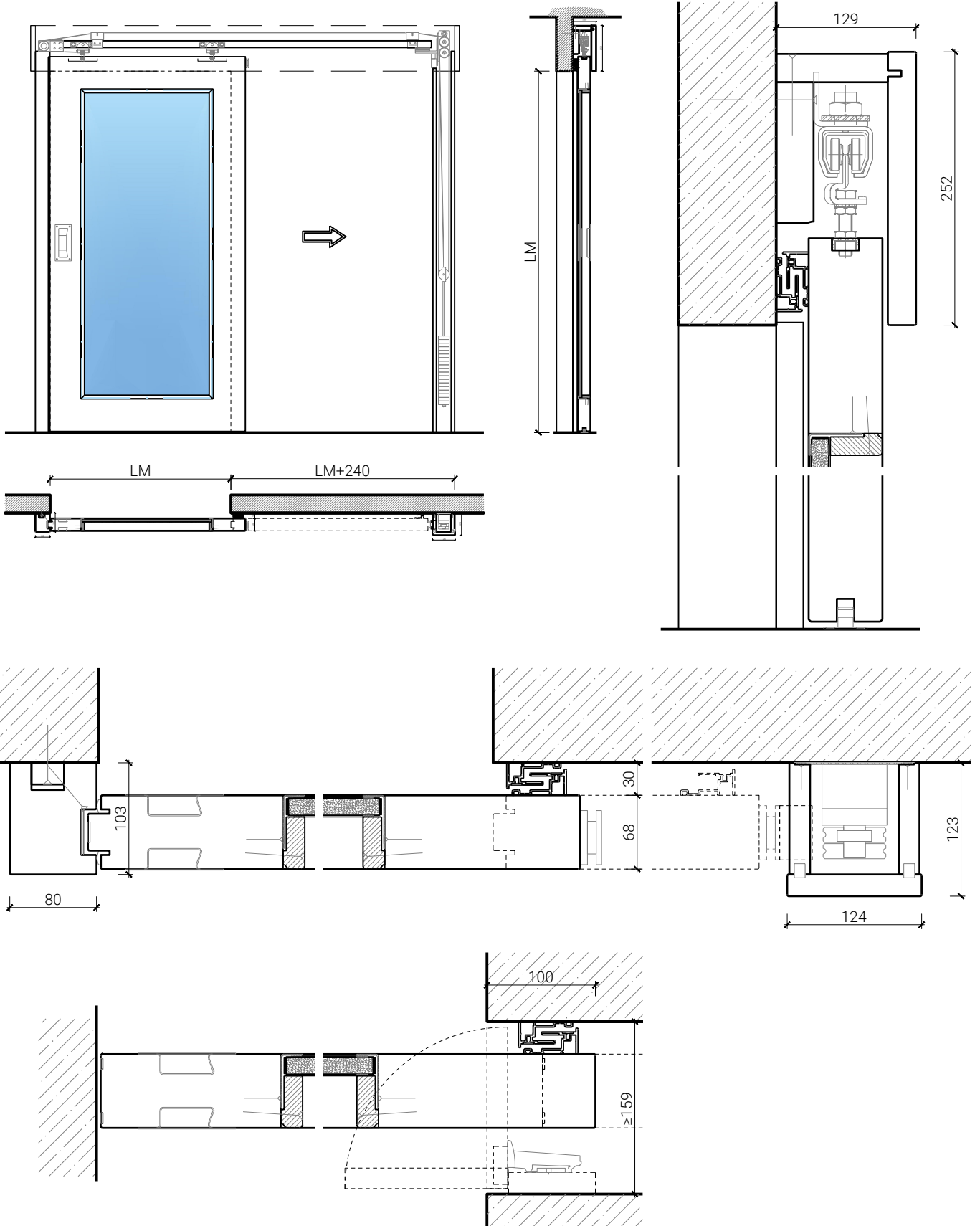
## Eigenschaften

Eigenschaft		1-flg. Schiebetür 68 verglast	
<b>Funktionen</b>	Brandschutz (EN 1634-1)	EI30	
	Dauerfunktion (EN 1191)	-	
	Rauchschutz (EN 1634-3)	S200	
	Schallschutz (EN ISO 10140-2)	-	
	Panik (EN 179)	Ja (Servicetür)	
	Panik (EN 1125)	-	
	Einbruchschutz (EN 1627)	-	
	Durchschusshemmung (EN 1522)	-	
	Klima (EN 12219)	3a -3c	
	Feuchtraum (EN 16580)	-	
	Nassraum (EN 16580)	-	
<b>Einbau (Wandaufbau funktionsabhängig)</b>	Leichtbauwand (EN 1363-1)	Ja	
	Massivbauwand (EN 1363-1)	Ja	
	Systemwände (voll/verglast) gem. Zulassung	Nein	
<b>Holzarten</b>		Laub- und Nadelhölzer	
<b>Sonderformen</b>		Nein	
<b>Servicetüre</b>	Einbau	Ja	
<b>Glas / Füllung</b>	Einbau von Glas	Ja	
	Einbau von Füllungen	Nein	
<b>Antirbe</b>	Manuell	Schliessfeder	
		Gegengewicht	
		Schräge Laufschiene	
	Automatik	Dorma	
		GEZE	
		Gilgen	
		GU	
		Liberda	
		Record	
		Tomax	
<b>dekorative Oberflächen</b>	Metalle (Edelstahl, Stahl, Messing, vollflächig (verklebt) oder in Teilflächen aufgeklebt)	Nein	
	Glas ≤ 4 mm auf Türflügel geklebt	Nein	
	brennbare Oberflächenschicht	Ja	
	dekorative Fräsungen	Nein	

Weitere mögliche Ausführungsvarianten und Multifunktionen auf Anfrage.

# 1-flg. Schiebetür 68 verglast

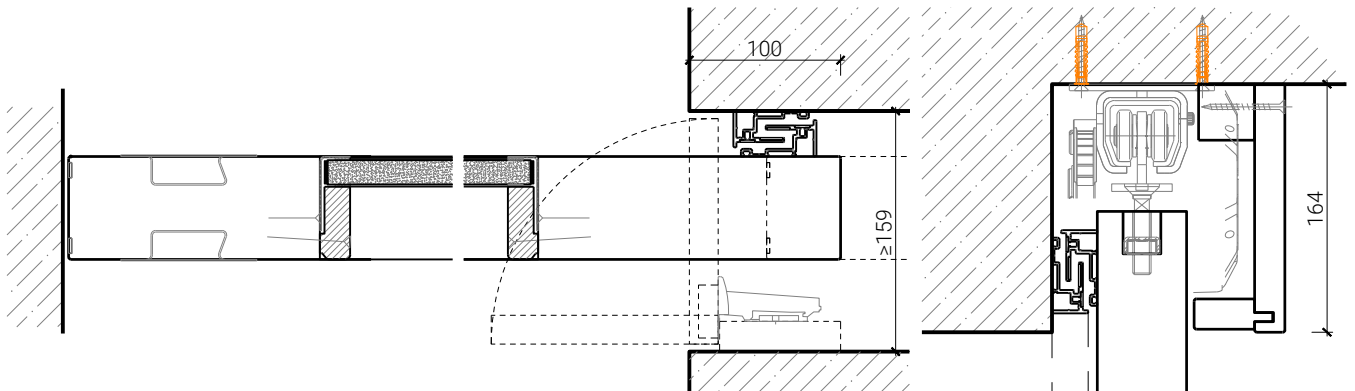
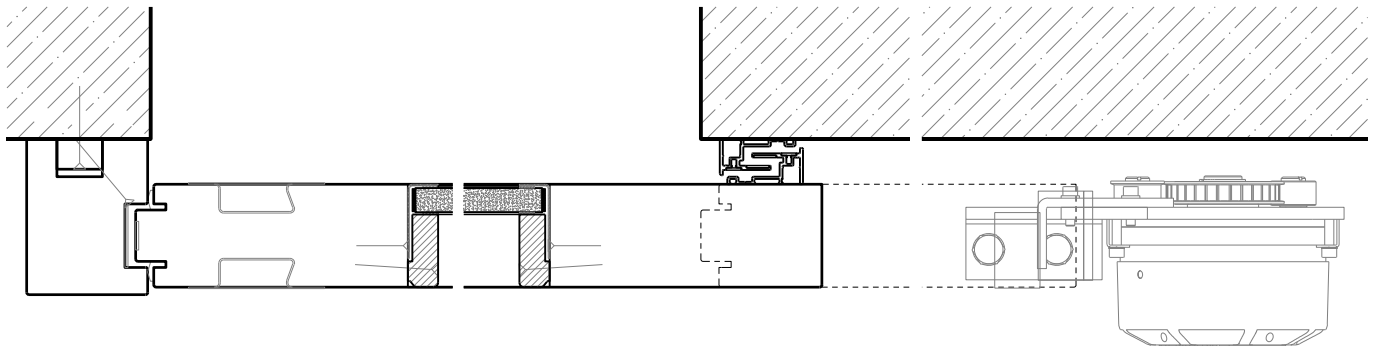
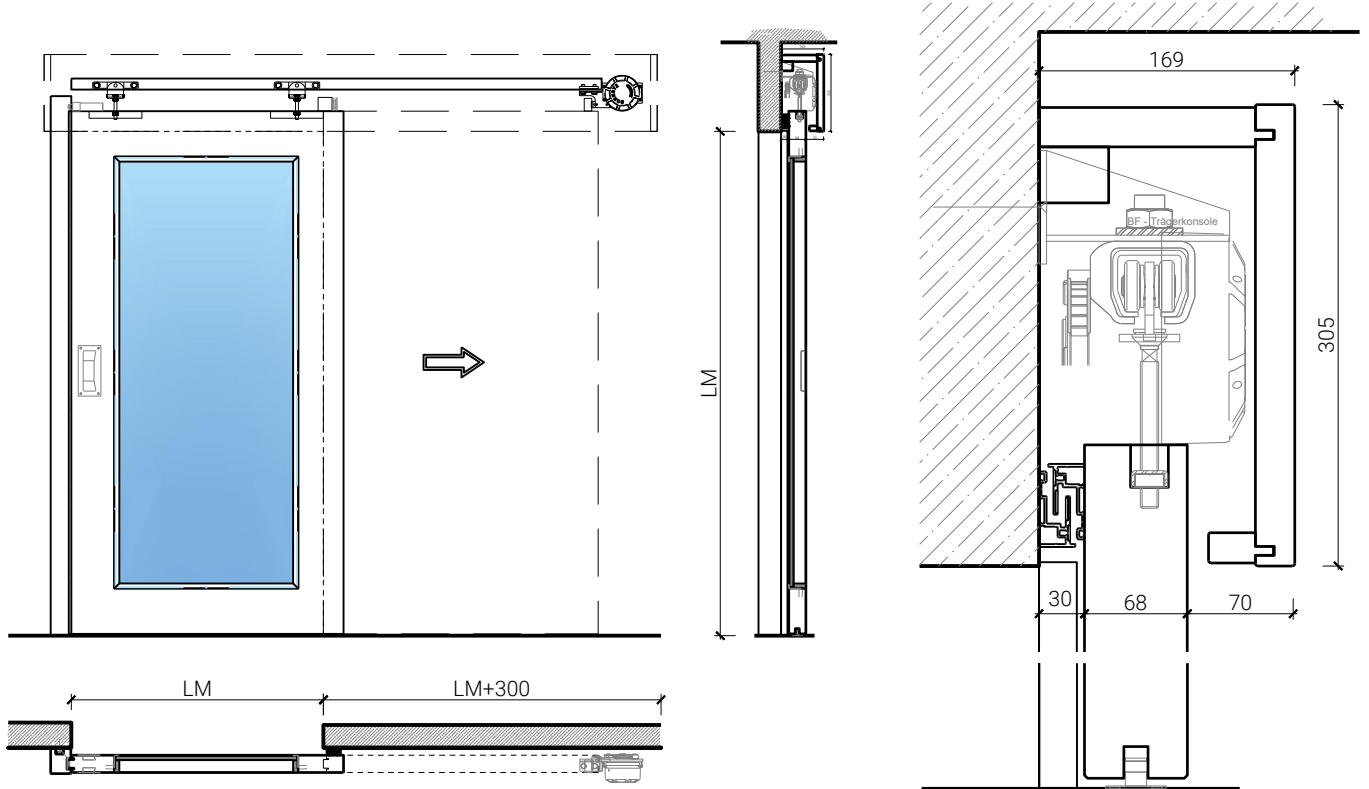
Manuell mit Gegengewicht hinten



Weitere mögliche Ausführungsvarianten und Multifunktionen auf Anfrage.

# 1-flg. Schiebetür 68 verglast

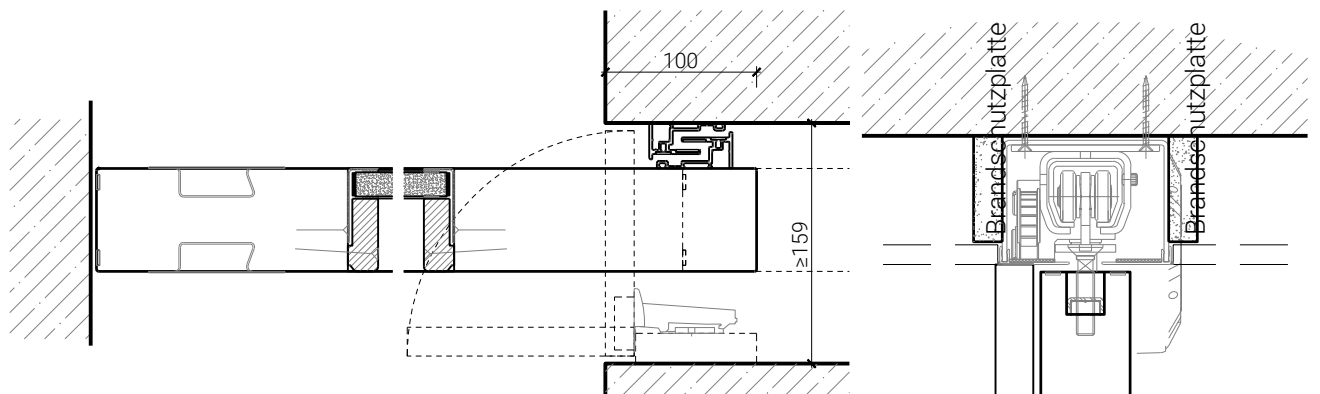
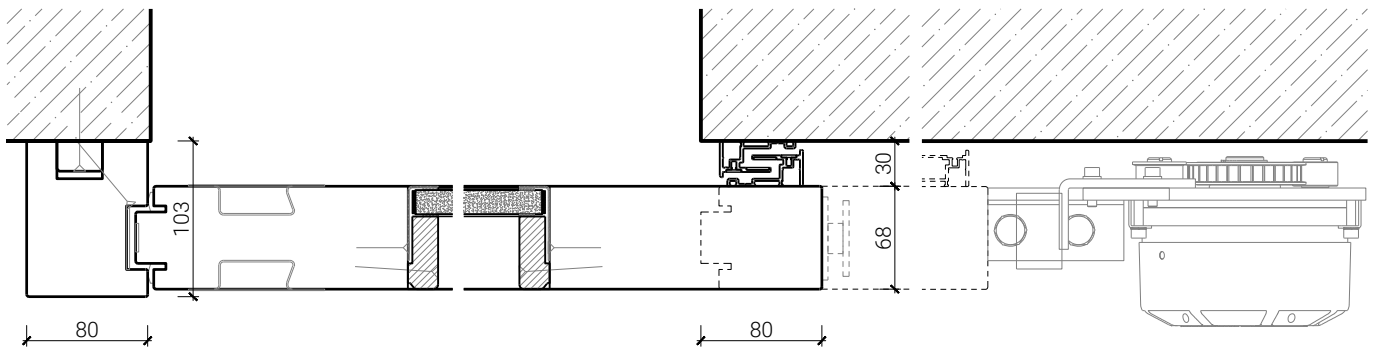
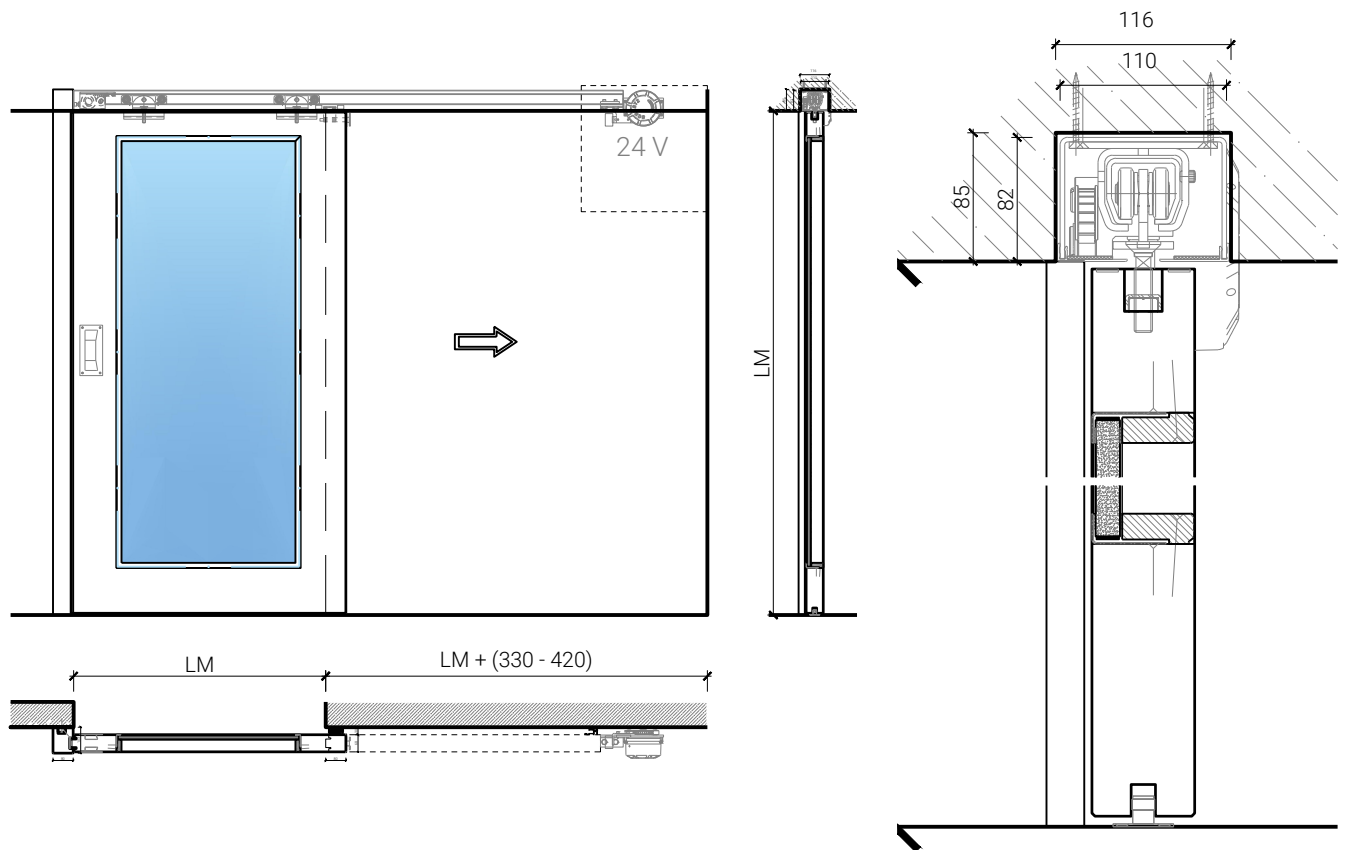
## Manuell mit Schliessfeder



Weitere mögliche Ausführungsvarianten und Multifunktionen auf Anfrage.

# 1-flg. Schiebetür 68 verglast

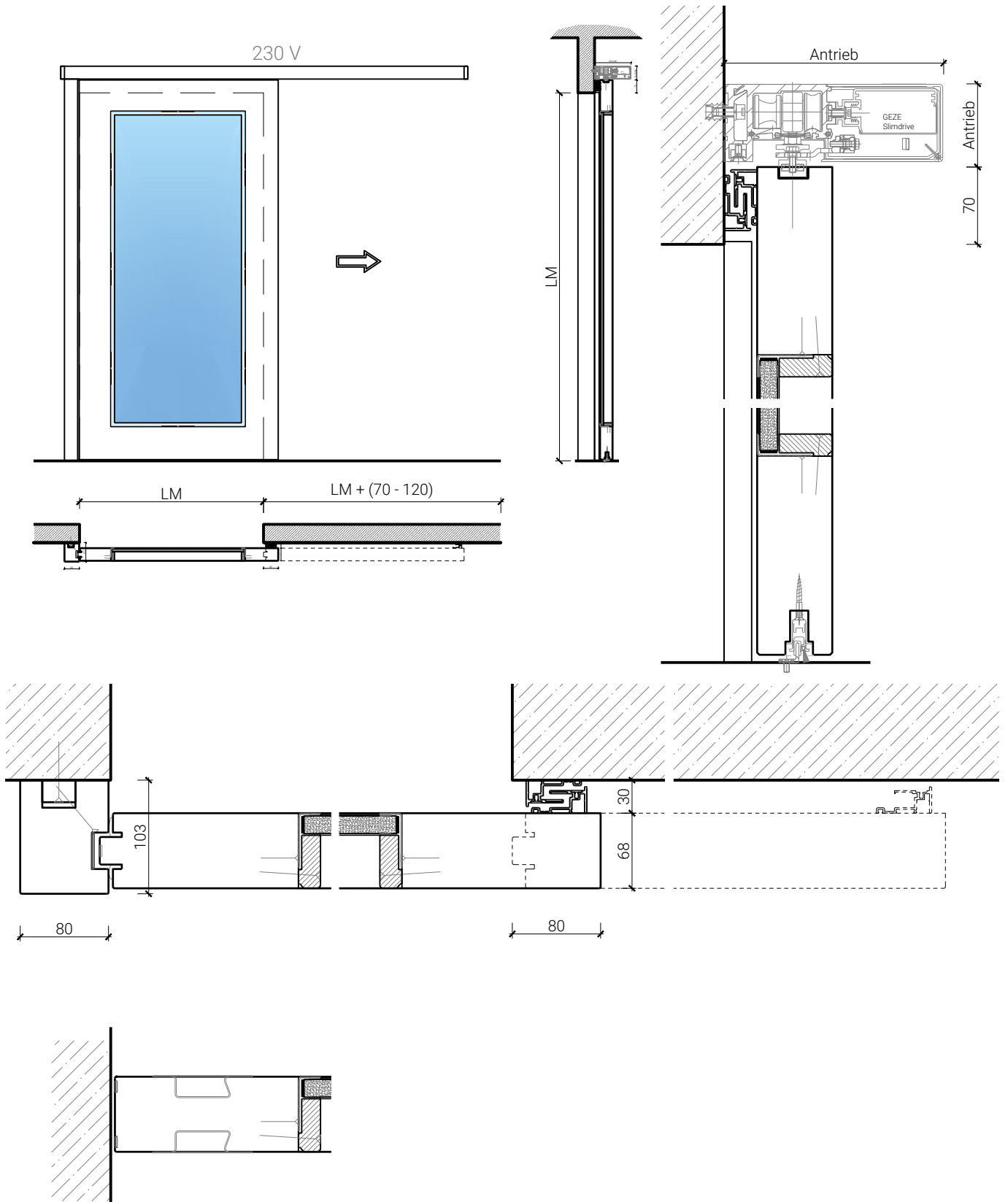
## Manuell Deckenbündig mit Schliessfeder



Weitere mögliche Ausführungsvarianten und Multifunktionen auf Anfrage.

# 1-flg. Schiebetür 68 verglast

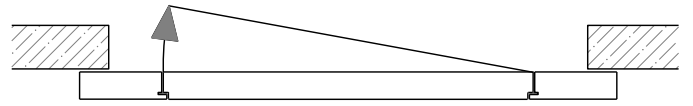
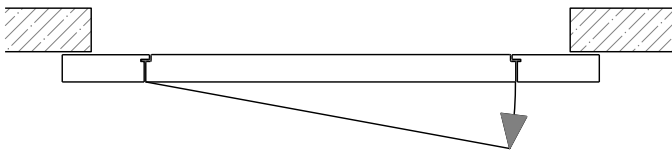
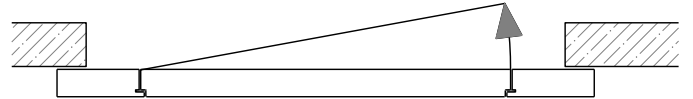
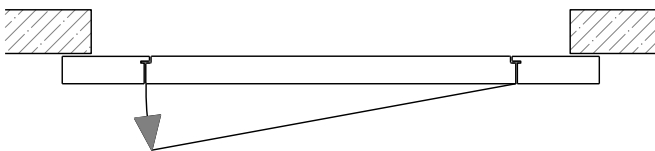
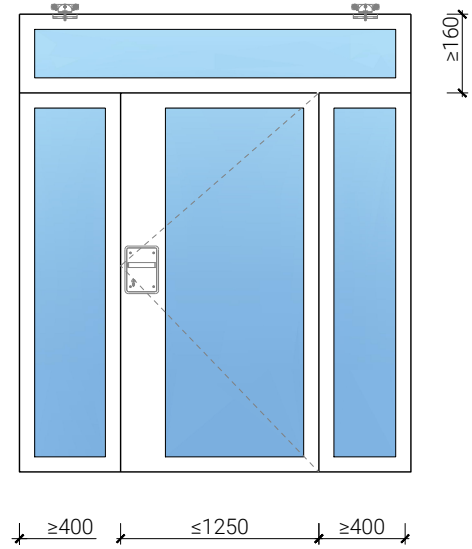
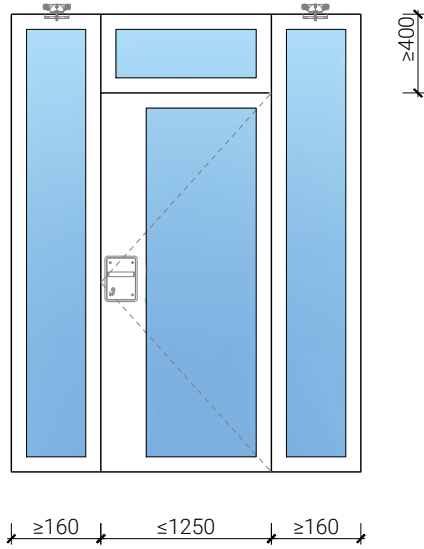
## Automatikantrieb



Weitere mögliche Ausführungsvarianten und Multifunktionen auf Anfrage.

# 1-flg. Schiebetür 68 verglast

## Servicetüre

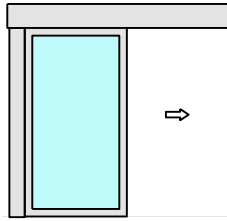


Weitere mögliche Ausführungsvarianten und Multifunktionen auf Anfrage.

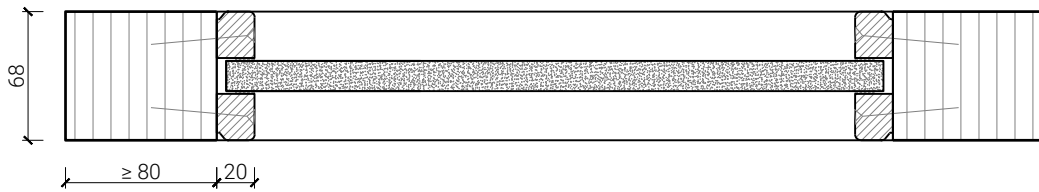


# 1-flg. Schiebetür 68 verglast

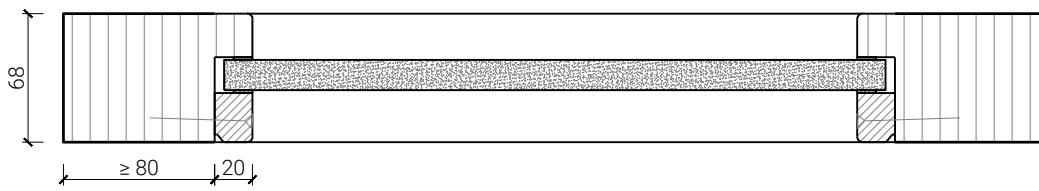
## Verglasung



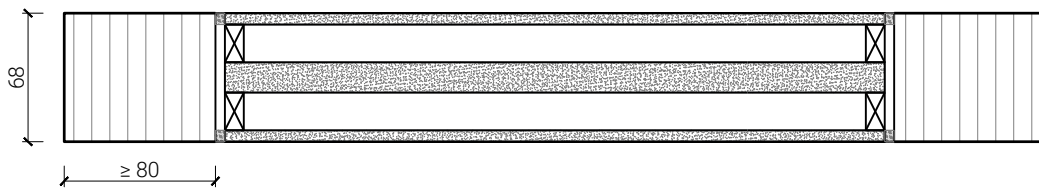
Glas mittig  
Glasleisten gerade



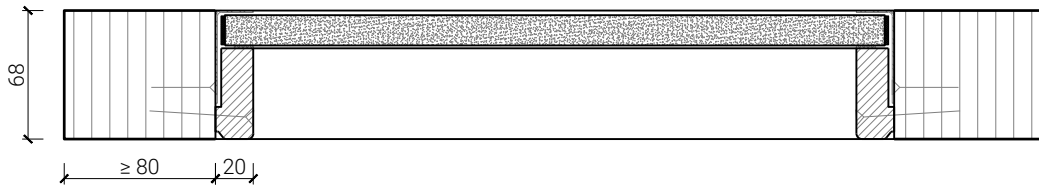
Glas mittig  
Glasleiste einseitig



Plano-Verglasung



Glas bündig  
Glasleiste aus Metall



Weitere mögliche Ausführungsvarianten und Multifunktionen auf Anfrage.