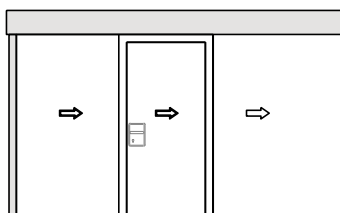


# 2-flg. Teleskopschiebetür 68 Vollbau



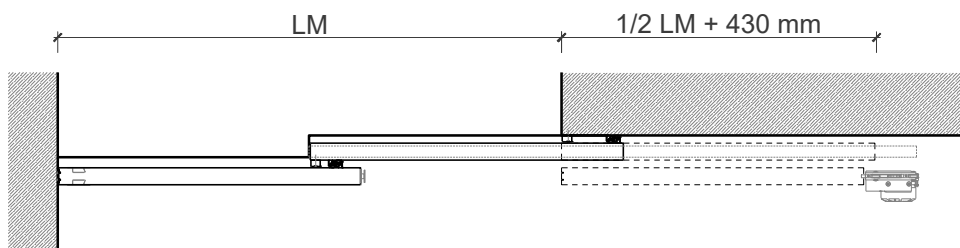
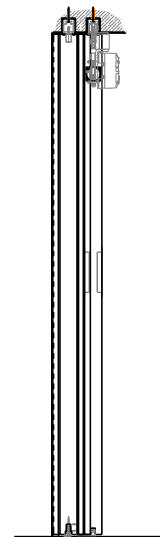
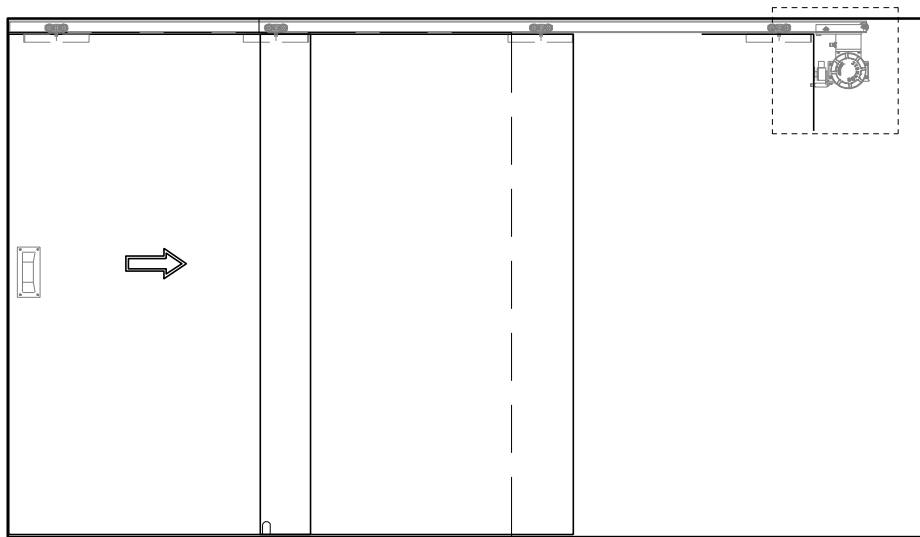
  
**Koster AG** [holzwelten.ch](http://holzwelten.ch)  
einzigartig vielfältig

**Koster AG Holzwelten**  
Bächigenstr. 12  
9212 Arnegg  
Tel. 071 388 99 88

**FEUER**  
**SCHUTZ**   
INNOVATION NETWORK

# 2-flg. Teleskopschiebetür 68 Vollbau

## Übersicht



### Beschreibung:

- Feuerhemmende EI30 Schiebetüre
- Manuelle Schiebetür
- Automatische Schliessung im Schliessfeder, hinten angeordnet
- Vollautomatische Schiebetür
- 1-flg. oder 2-flg. Servicetür

### Montageart:

- Deckenbündig
- Unter der Decke
- Auf Wand oder Sturz

### Einbau in:

- Massivbauwand
- Leichtbauwand

### Holzarten Zargen:

- Laubhölzer

### Seitenteile als:

- Verglasung
- Vollwand

### Türblätter:

- Sperrtüren 68 mm

### Holzarten für Türblätter:

- Laubhölzer

### Holzarten und Oberflächen:

- Laub- und Nadelhölzer
- Deckfurniere
- Kunstharzdecklagen
- Sockelbleche und Dekore
- Verkleidungen aus Stahlblech, Niro, Alu, Messing
  
- Roh oder grundiert für Anstrich
- Farblos lackiert oder geölt
- Nach Muster gebeizt und lackiert
- RAL / NCS lackiert oder Sondertöne

# 2-flg. Teleskopschiebetür 68 Vollbau

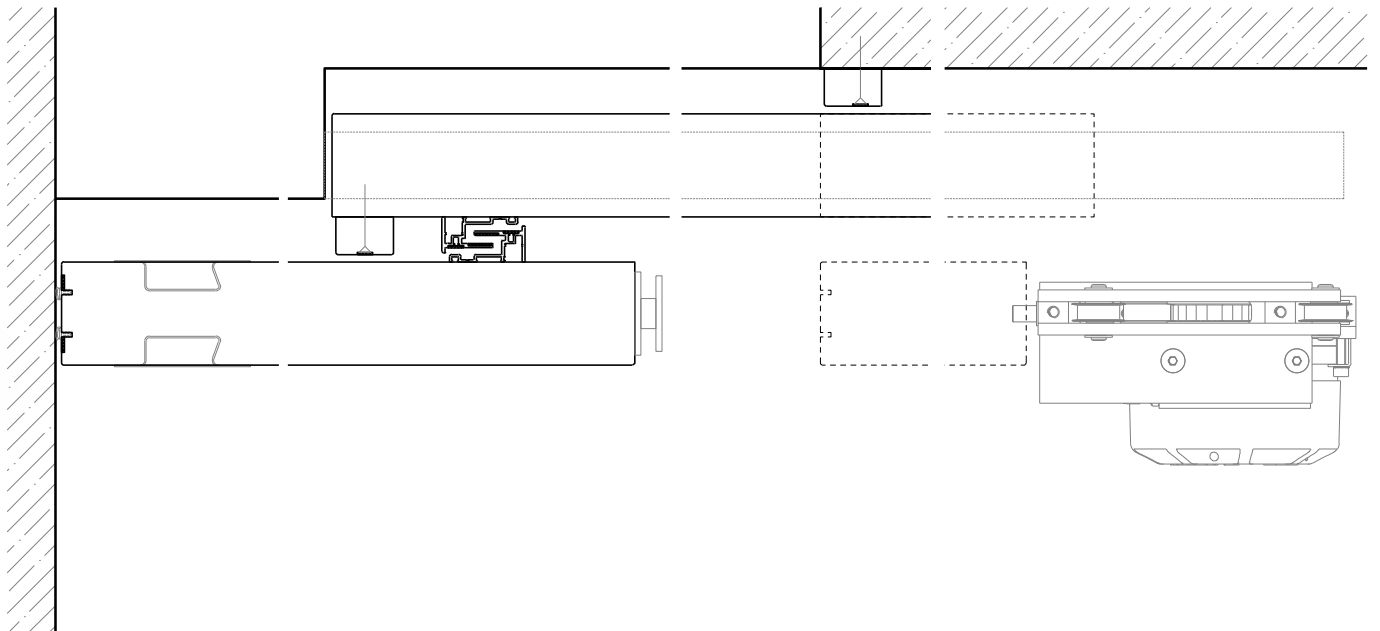
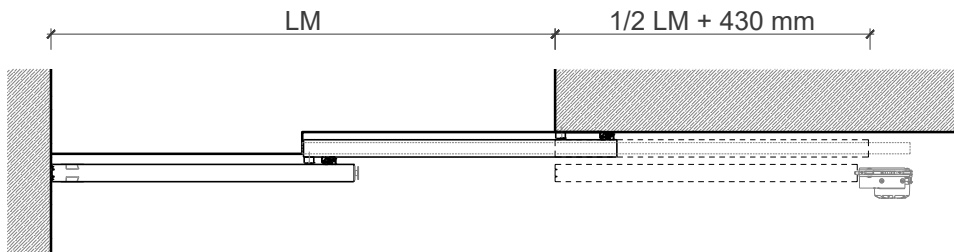
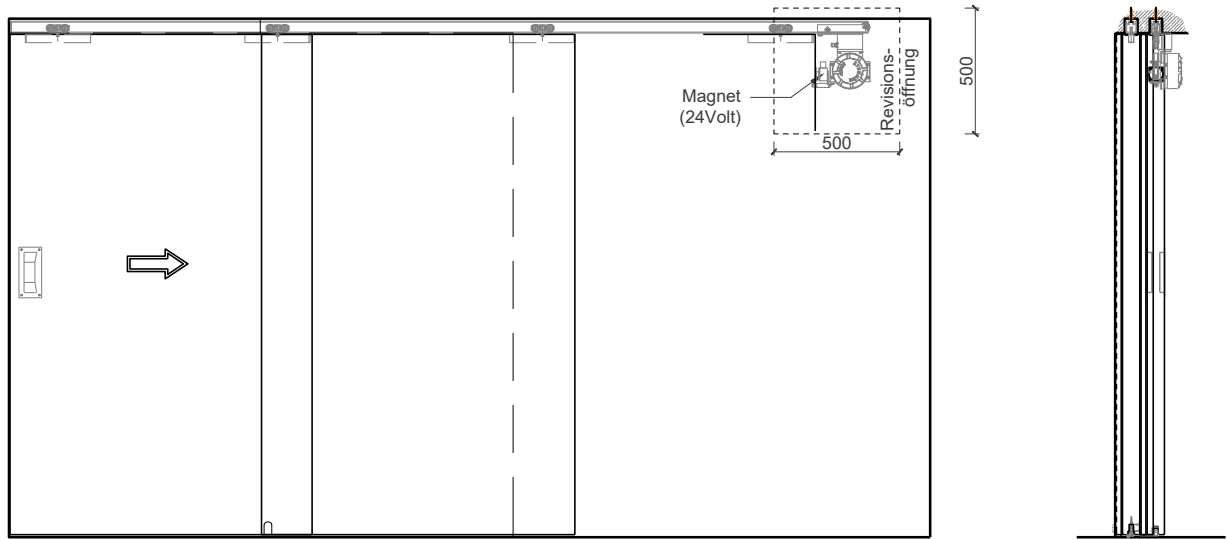
## Eigenschaften

Eigenschaft		2-flg. Teleskopschiebetür 68 Vollbau	
<b>Funktionen</b>	Brandschutz (EN 1634-1)	EI30	
	Dauerfunktion (EN 1191)	-	
	Rauchschutz (EN 1634-3)	-	
	Schallschutz (EN ISO 10140-2)	-	
	Panik (EN 179)	Ja (Servicetür)	
	Panik (EN 1125)	-	
	Einbruchschutz (EN 1627)	-	
	Durchschusshemmung (EN 1522)	-	
	Klima (EN 12219)	3c -3e	
	Feuchtraum (EN 16580)	-	
	Nassraum (EN 16580)	-	
<b>Einbau (Wandaufbau funktionsabhängig)</b>	Leichtbauwand (EN 1363-1)	Ja	
	Massivbauwand (EN 1363-1)	Ja	
	Systemwände (voll/verglast) gem. Zulassung	Nein	
<b>Holzarten</b>		Laubhölzer	
<b>Sonderformen</b>		Nein	
<b>Servicetüre</b>	Einbau	Ja	
<b>Glas / Füllung</b>	Einbau von Glas	Nein	
	Einbau von Füllungen	Nein	
<b>Antirbe</b>	Manuell	Schliessfeder	
	Automatik	-	
<b>dekorative Oberflächen</b>	Metalle (Edelstahl, Stahl, Messing, vollflächig (verklebt) oder in Teilflächen aufgeklebt)	Ja	
	Glas ≤ 4 mm auf Türflügel geklebt	Nein	
	brennbare Oberflächenschicht	Ja	
	dekorative Fräsungen	Ja	

Weitere mögliche Ausführungsvarianten und Multifunktionen auf Anfrage.

# 2-flg. Teleskopschiebetür 68 Vollbau

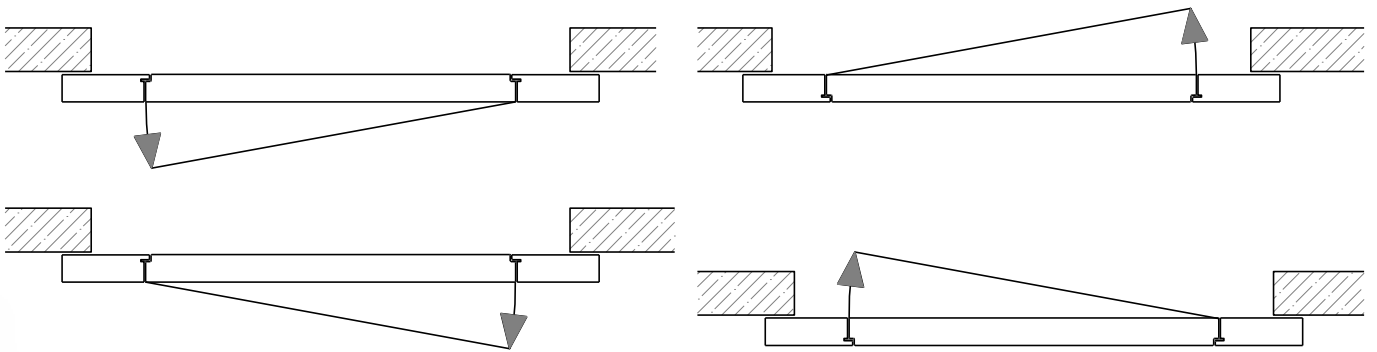
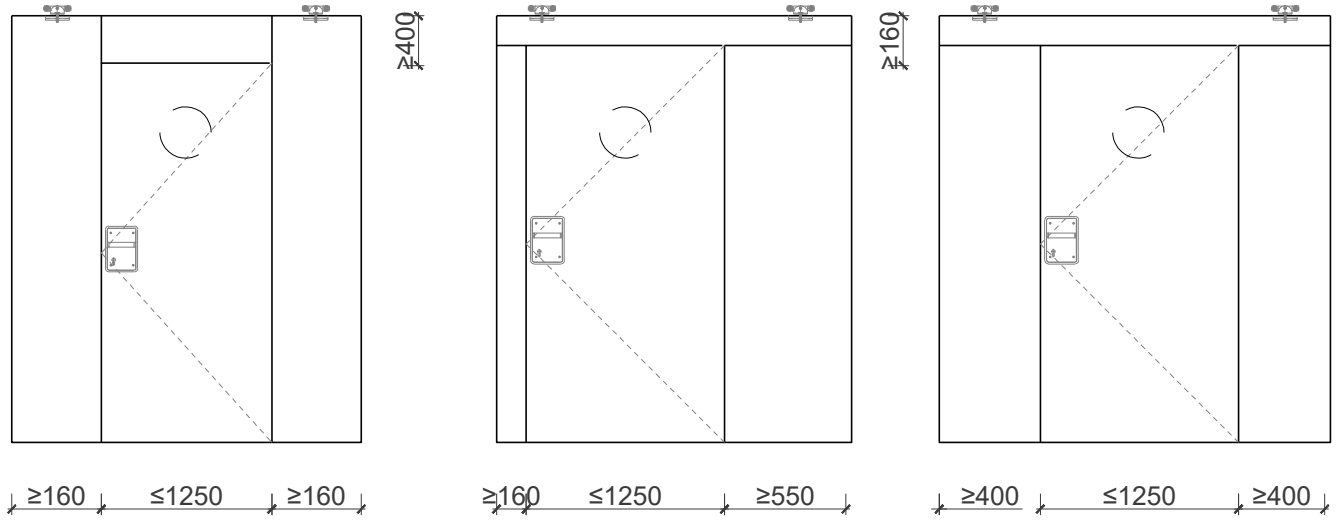
## Manuell mit Schliessfeder



Weitere mögliche Ausführungsvarianten und Multifunktionen auf Anfrage.

# 2-flg. Teleskopschiebetür 68 Vollbau

## Servicetüre



Weitere mögliche Ausführungsvarianten und Multifunktionen auf Anfrage.