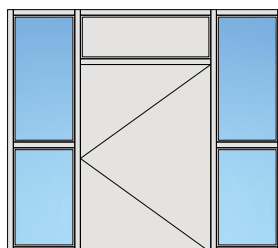
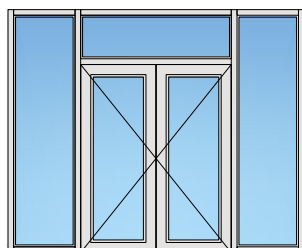
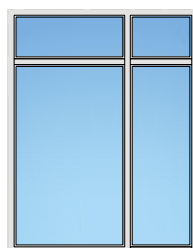
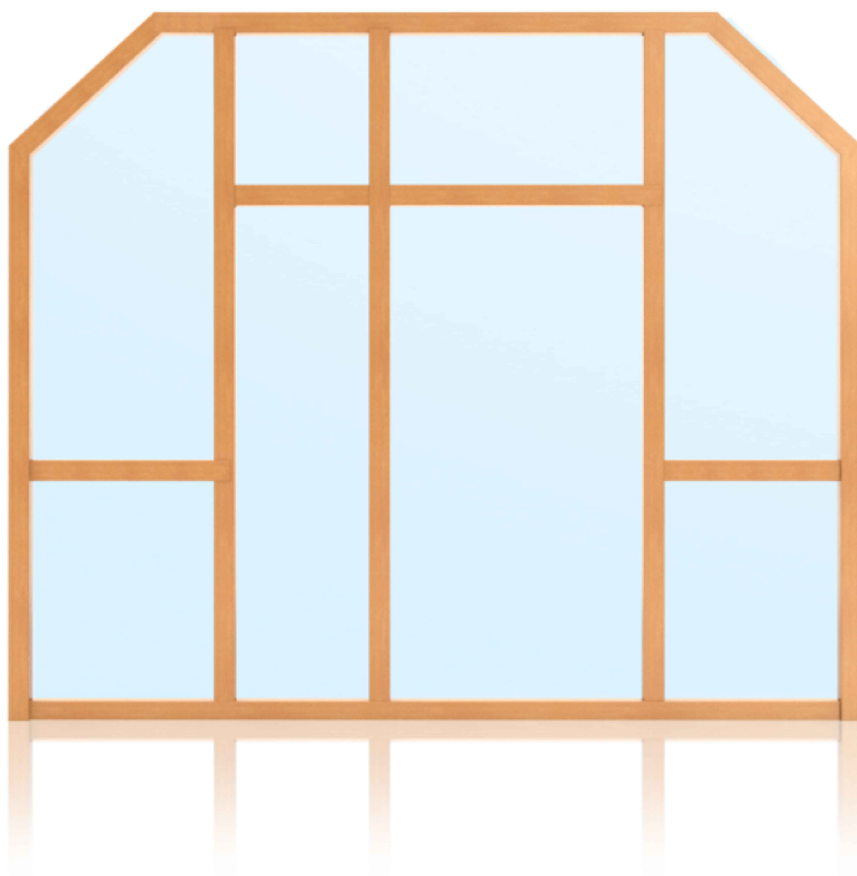


# Pfosten-Riegel 68/103 EI30

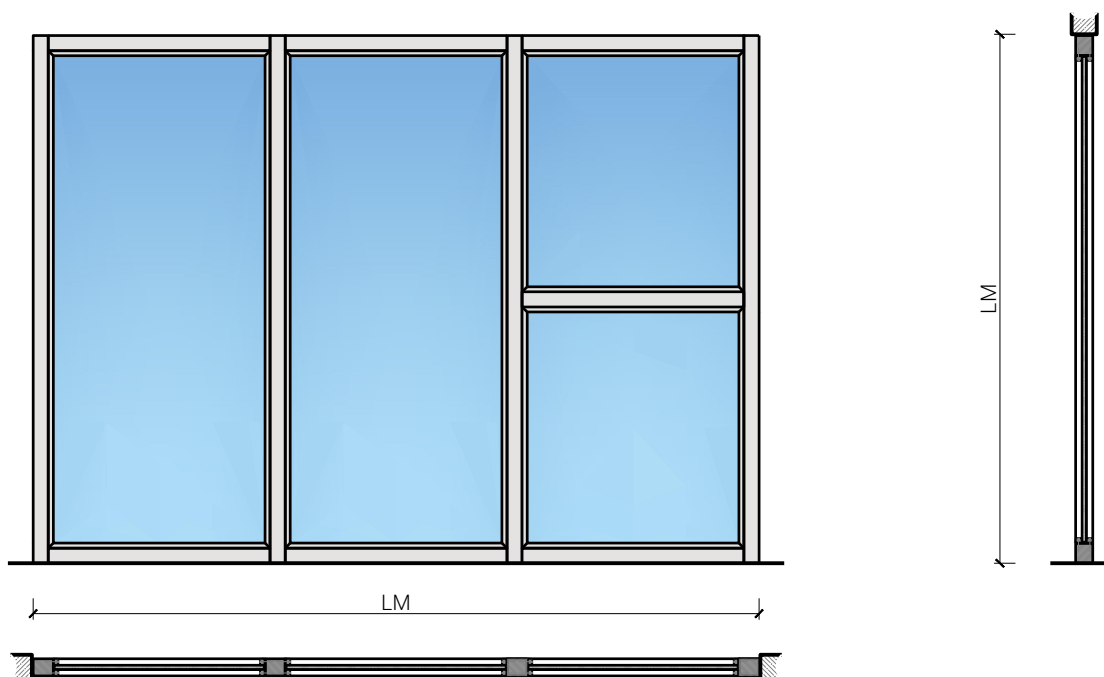


  
**Koster AG** holzwelten.ch  
einzigartig vielfältig

**Koster AG Holzwelten**  
Bächigenstr. 12  
9212 Arnegg  
Tel. 071 388 99 88

**FEUER**  
**SCHUTZ** TEAM  
INNOVATION NETWORK

## Übersicht



### Beschreibung:

- Feuerhemmende EI30 Festverglasung
- Schallschutz bis Rw 50 dB
- Einbruchschutz bis RC4
- auf Absturzsicherheit geprüft

### Einbau in Verglasung:

- Massivbauwand
- Leichtbauwand
- Verglasungen EI30, EI60, EI90
- Vollwände EI30, EI60, EI90

### Türeinbau:

- Massivholz Rahmentüren 59 mm
- Massivholz Rahmentüren 68 mm
- Sperrtüe 59 mm
- Sperrtüe 68 mm
- Ganzglastüren
- Massivholz Schiebetüren 59 mm
- Massivholz Schiebetüren 68 mm
- Schiebetüre Vollbau 59 mm
- Schiebetüre Vollbau 68 mm

### Oberflächen:


- Laub- und Nadelhölzer als Deckfurniere und Massivaufdopplungen
- Kunstharzdecklagen
- Sockelbleche und Dekore
- Profilierungen
- Verkleidungen aus Stahlblech, Niro, Alu, Messing
- Roh oder grundiert für Anstrich
- Farblos lackiert oder geölt
- Nach Muster gebeizt und lackiert
- RAL / NCS lackiert oder Sondertöne

### Verglasung / Füllung:

- Brandschutz- Klargläser
- Brandschutz- Strukturgläser
- Schallschutzgläser
- Einbruchhemmende Gläser
- Beschusshemmende Gläser
- Gläser mit Folien und Veredelungen
- Holzfüllungen glatt oder profiliert

# Pfosten-Riegel 68/103 EI30

## Eigenschaften

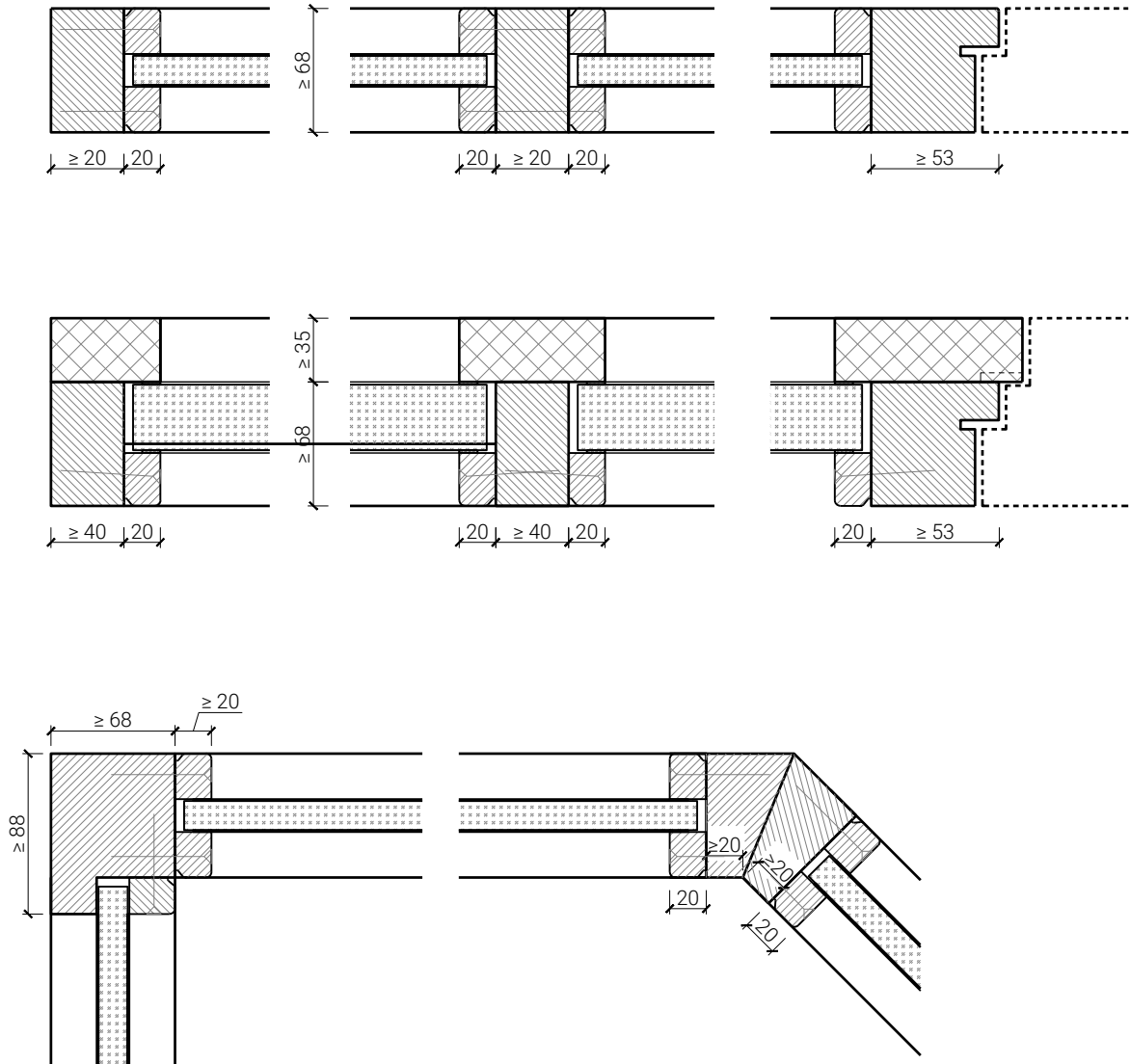
| Eigenschaft  |  | Pfosten-Riegel 68 EI30  | Pfosten-Riegel 103 EI30 |
|--|--|---|-------------------------|
| <b>Funktionen</b>                                    | Brandschutz (EN 1634-1)  | EI30  |                         |
|  | Schallschutz (EN ISO 10140-2)  | bis Rw 50 dB  |                         |
|  | Einbruchschutz (EN 1627)   | bis RC3   | bis RC4                 |
|  | Durchschusshemmung (EN 1522)   | -   | FB4-NS                  |
|  | Absturzsicherheit (EN 13049, EN 14019, EN 12600, EN ISO 12543-2)                               | erfüllt   | erfüllt                 |
| <b>Einbau (Wandaufbau funktionsabhängig)</b>         | Leichtbauwand (EN 1363-1)  | Ja  |                         |
|  | Massivbauwand (EN 1363-1)  | Ja  |                         |
|  | Systemwände (voll/verglast) gem. Zulassung   | Ja  |                         |
| <b>Einbauten</b>                                     | Innentüren   | Ja  |                         |
|  | Aussentüren  | Nein  |                         |
|  | Schiebetüren   | Ja (vertikaler Zusammenschluss)   |                         |
| <b>Holzarten</b>                                     |  | Laub- und Nadelhölzer   |                         |
| <b>Besonderheiten (Ausführung funktionsabhängig)</b> | Sonderformen  | Schräg oder Rundbogen (kreisförmig, elliptisch, Segment- und Korbbogen) |                         |
|  | Eckausführung  | Ja  |                         |
|  | gleitender Deckenanschluss   | Ja  |                         |
|  | erhöhter Einbau  | Ja  |                         |
| <b>Glas / Füllung</b>                                | Einbau von Glas  | Ja  |                         |
|  | Beschichtung der Gläser mit PVC-Folien ≤ 0.4 mm  | Ja  |                         |
|  | Einbau von Füllungen   | Ja  |                         |
| <b>dekorative Oberflächen</b>                        | Metalle (Edelstahl, Stahl, Messing, vollflächig (verklebt) oder in Teilflächen aufgeklebt)     | Ja  |                         |
|  | Glas ≤ 4 mm auf Rahmen geklebt   | Ja  |                         |
|  | brennbare Oberflächenschicht   | Ja  |                         |
|  | dekorative Fräsungen   | V-Nut, Hohlkehle oder Nuten bis 4 mm                                    |                         |
| <b>Einbauten</b>                                     | Kabelführungen   | Ja  |                         |
|  | Hohlwanddosen  | Ja  |                         |

Weitere mögliche Ausführungsvarianten und Multifunktionen auf Anfrage.

# Pfosten-Riegel 68/103 EI30

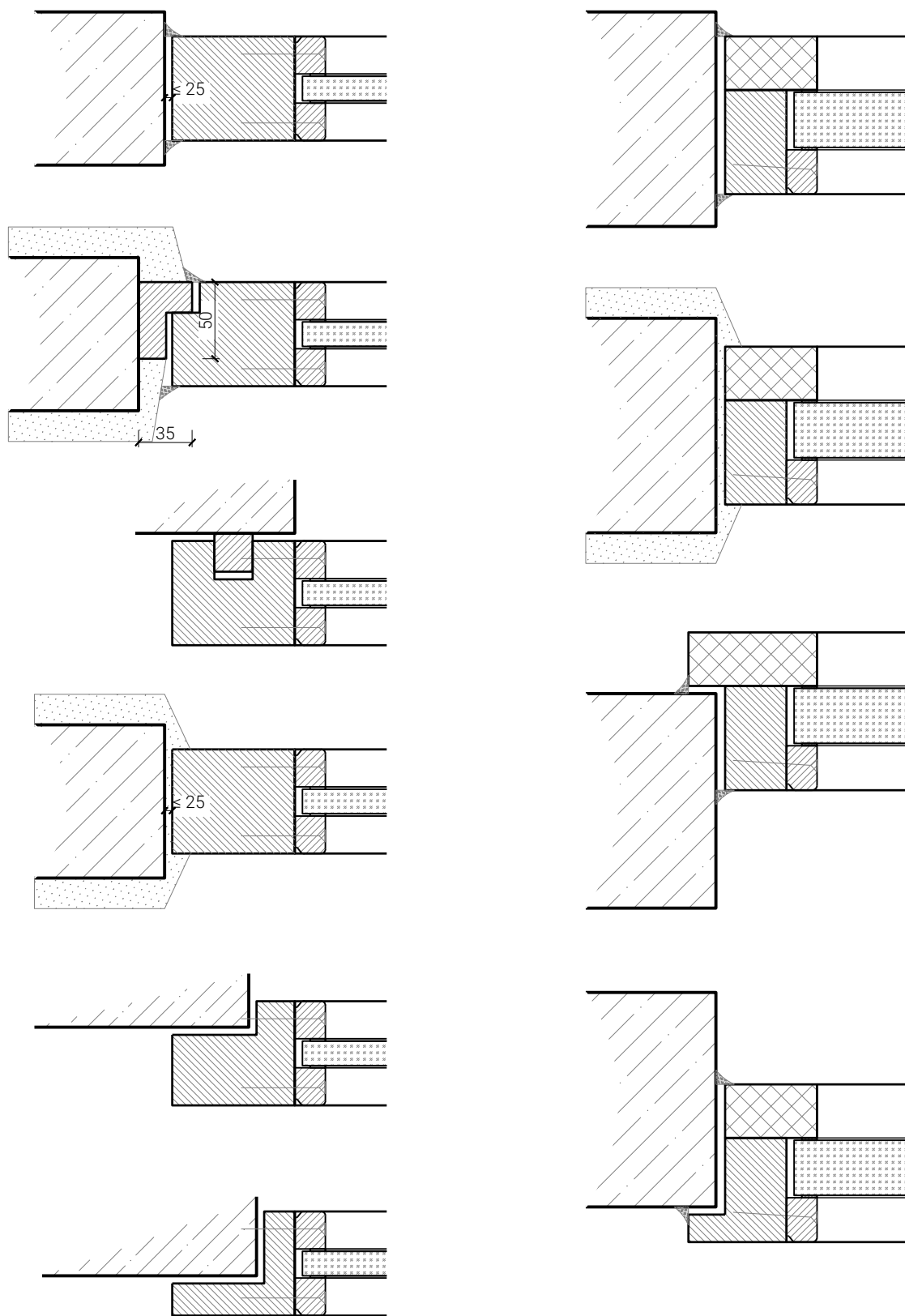
## Ausführungsvarianten

Friese  $\geq 68$  mm (+ 35 mm)



Weitere mögliche Ausführungsvarianten und Multifunktionen auf Anfrage.

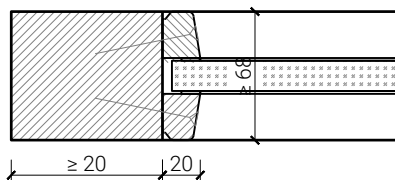
## Montagevarianten



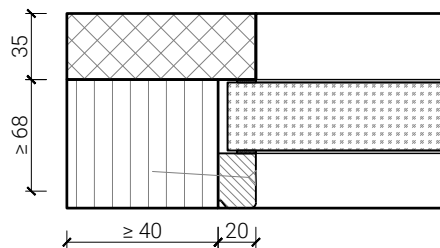
Weitere mögliche Ausführungsvarianten und Multifunktionen auf Anfrage.

## Verglasung

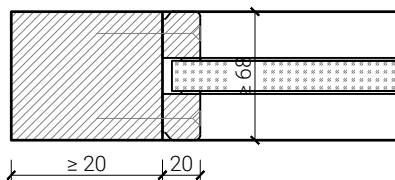
Glas / Füllung mittig  
Glasleisten Schräg



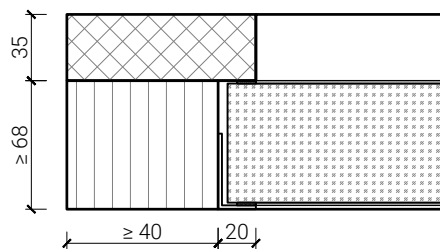
Glas mittig  
RC4 / FB4-Doppel



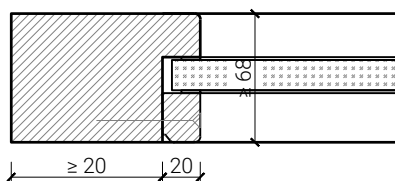
Glas / Füllung mittig  
Glasleisten Gerade



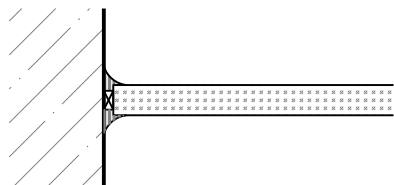
Glas bündig  
RC4 / FB4-Doppel



Glas / Füllung mittig  
Glasleiste einseitig



Glas  
direkt auf die Wand (LD max. 2700 mm bei EI30)



Weitere mögliche Ausführungsvarianten und Multifunktionen auf Anfrage.