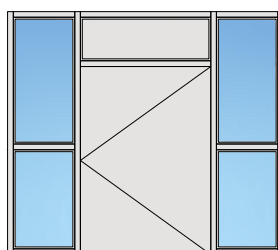
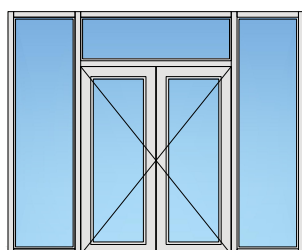
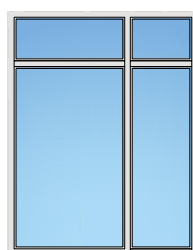
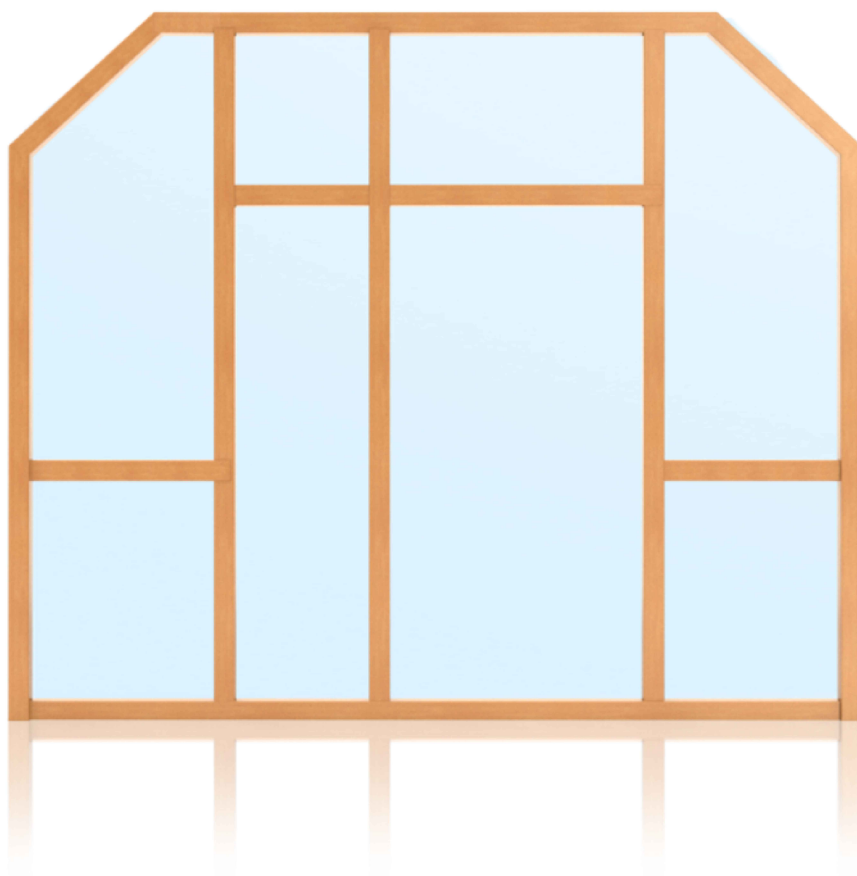


# Pfosten-Riegel 68/103 EI60

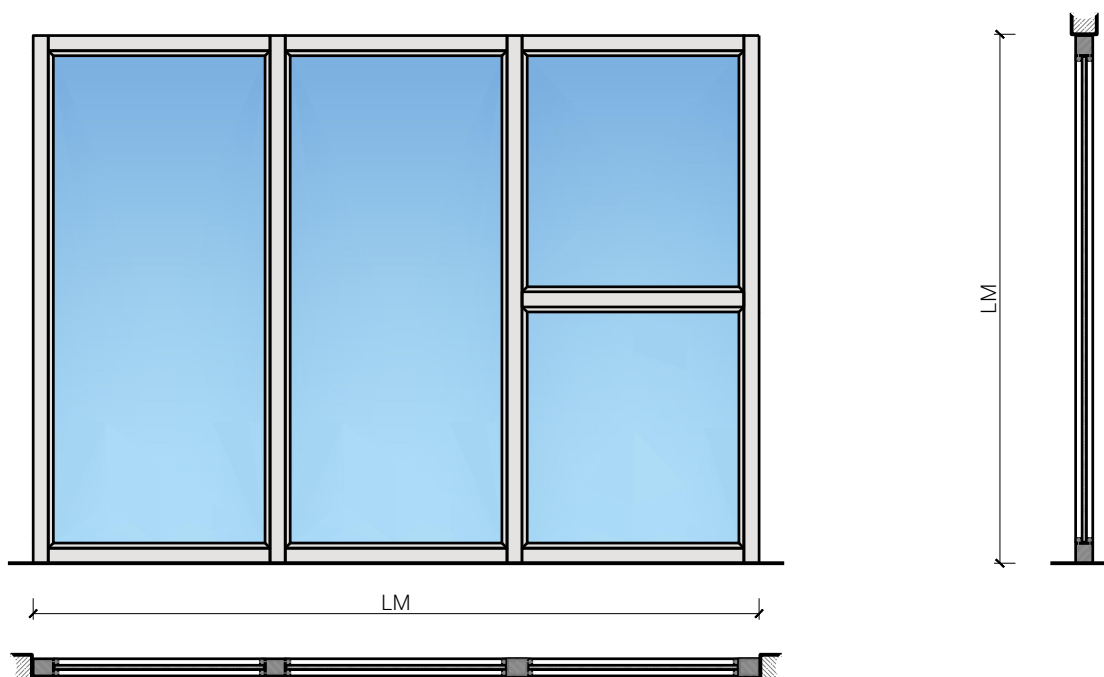


  
**Koster AG** holzwelten.ch  
einzigartig vielfältig

**Koster AG Holzwelten**  
Bächigenstr. 12  
9212 Arnegg  
Tel. 071 388 99 88

**FEUER**  
**SCHUTZ** TEAM  
INNOVATION NETWORK

## Übersicht



### Beschreibung:

- Feuerhemmende EI60 Festverglasung
- Schallschutz bis Rw 50 dB
- Einbruchschutz bis RC4
- auf Absturzsicherheit geprüft

### Einbau in Verglasung:

- Massivbauwand
- Leichtbauwand
- Verglasungen EI30, EI60, EI90
- Vollwände EI30, EI60, EI90

### Türeinbau:

- Massivholz Rahmentüren 59 mm
- Massivholz Rahmentüren 68 mm
- Sperrtüe 59 mm
- Sperrtüe 68 mm
- Ganzglastüren
- Massivholz Schiebetüren 59 mm
- Massivholz Schiebetüren 68 mm
- Schiebetüre Vollbau 59 mm
- Schiebetüre Vollbau 68 mm

### Oberflächen:


- Laub- und Nadelhölzer als Deckfurniere und Massivaufdopplungen
- Kunstharzdecklagen
- Sockelbleche und Dekore
- Profilierungen
- Verkleidungen aus Stahlblech, Niro, Alu, Messing
- Roh oder grundiert für Anstrich
- Farblos lackiert oder geölt
- Nach Muster gebeizt und lackiert
- RAL / NCS lackiert oder Sondertöne

### Verglasung / Füllung:

- Brandschutz- Klargläser
- Brandschutz- Strukturgläser
- Schallschutzgläser
- Einbruchhemmende Gläser
- Beschusshemmende Gläser
- Gläser mit Folien und Veredelungen

# Pfosten-Riegel 68/103 EI60

## Eigenschaften

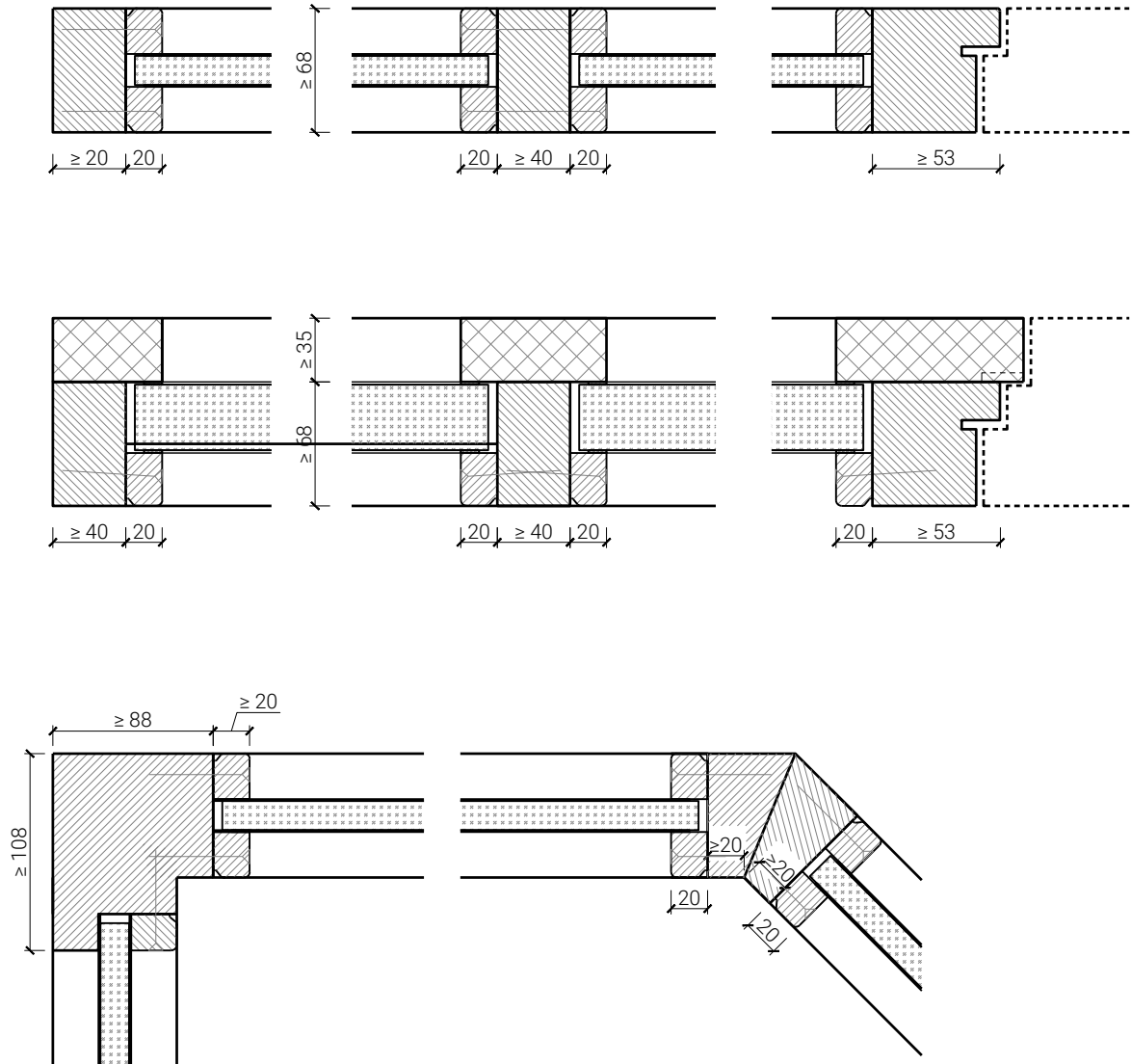
Eigenschaft		Pfosten-Riegel 68 EI60	Pfosten-Riegel 103 EI60
<b>Funktionen</b>	Brandschutz (EN 1634-1)	EI60	
	Schallschutz (EN ISO 10140-2)	bis Rw 50 dB	
	Einbruchschutz (EN 1627)	bis RC3	bis RC4
	Durchschusshemmung (EN 1522)	-	FB4-NS
	Absturzsicherheit (EN 13049, EN 14019, EN 12600, EN ISO 12543-2)	erfüllt	erfüllt
<b>Einbau (Wandaufbau funktionsabhängig)</b>	Leichtbauwand (EN 1363-1)	Ja	
	Massivbauwand (EN 1363-1)	Ja	
	Systemwände (voll/verglast) gem. Zulassung	Ja	
<b>Einbauten</b>	Innentüren	Ja	
	Aussentüren	Nein	
	Schiebetüren	Ja (vertikaler Zusammenschluss)	
<b>Holzarten</b>		Laub- und Nadelhölzer	
<b>Besonderheiten (Ausführung funktionsabhängig)</b>	Sonderformen 	Schräg oder Rundbogen (kreisförmig, elliptisch, Segment- und Korbbogen)	
	Eckausführung	Ja	
	gleitender Deckenanschluss	Nein	
	erhöhter Einbau	Ja	
<b>Glas / Füllung</b>	Einbau von Glas	Ja	
	Beschichtung der Gläser mit PVC-Folien ≤ 0.4 mm	Ja	
	Einbau von Füllungen	Nein	
<b>dekorative Oberflächen</b>	Metalle (Edelstahl, Stahl, Messing, vollflächig (verklebt) oder in Teilflächen aufgeklebt)	Ja	
	Glas ≤ 4 mm auf Rahmen geklebt	Ja	
	brennbare Oberflächenschicht	Ja	
	dekorative Fräsungen	V-Nut, Hohlkehle oder Nuten bis 4 mm	
<b>Einbauten</b>	Kabelführungen	Ja	
	Hohlwand Dosen	Ja	

Weitere mögliche Ausführungsvarianten und Multifunktionen auf Anfrage.

# Pfosten-Riegel 68/103 EI60

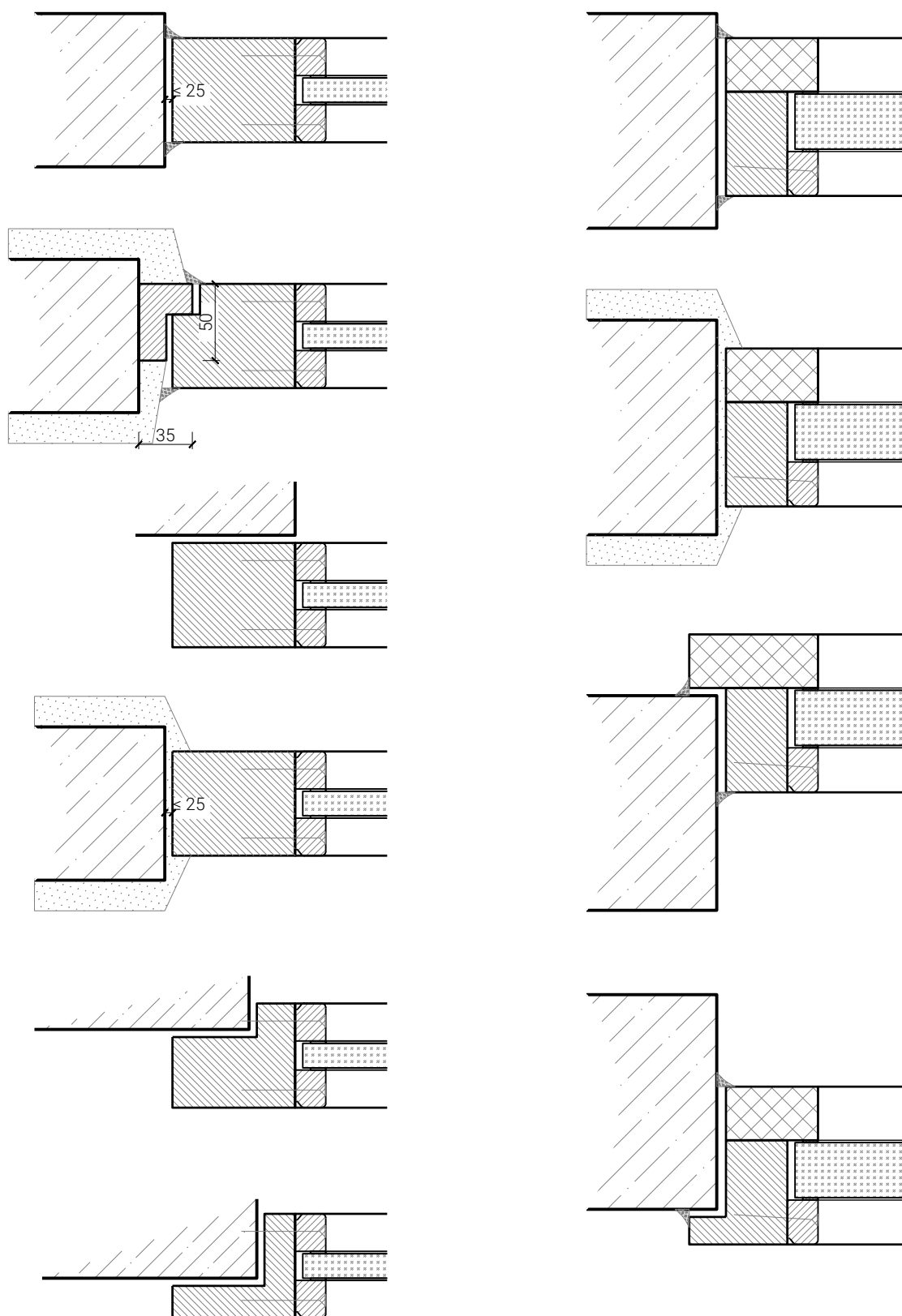
## Ausführungsvarianten

Friese  $\geq 68$  mm (+ 35 mm)



Weitere mögliche Ausführungsvarianten und Multifunktionen auf Anfrage.

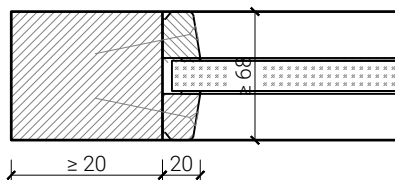
## Montagevarianten



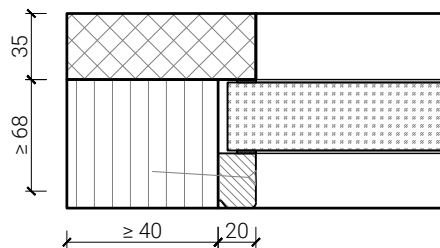
Weitere mögliche Ausführungsvarianten und Multifunktionen auf Anfrage.

## Verglasung

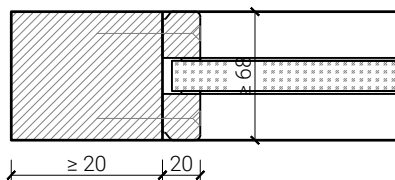
Glas mittig  
Glasleisten Schräg



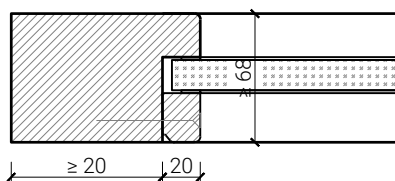
Glas mittig  
RC4 / FB4-Doppel



Glas mittig  
Glasleisten Gerade



Glas mittig  
Glasleiste einseitig



Weitere mögliche Ausführungsvarianten und Multifunktionen auf Anfrage.