

# Vollwand 59 Silencium EI30



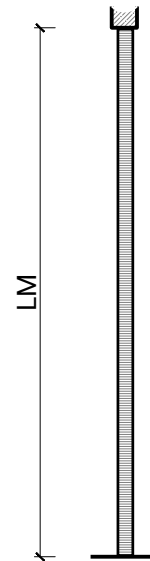
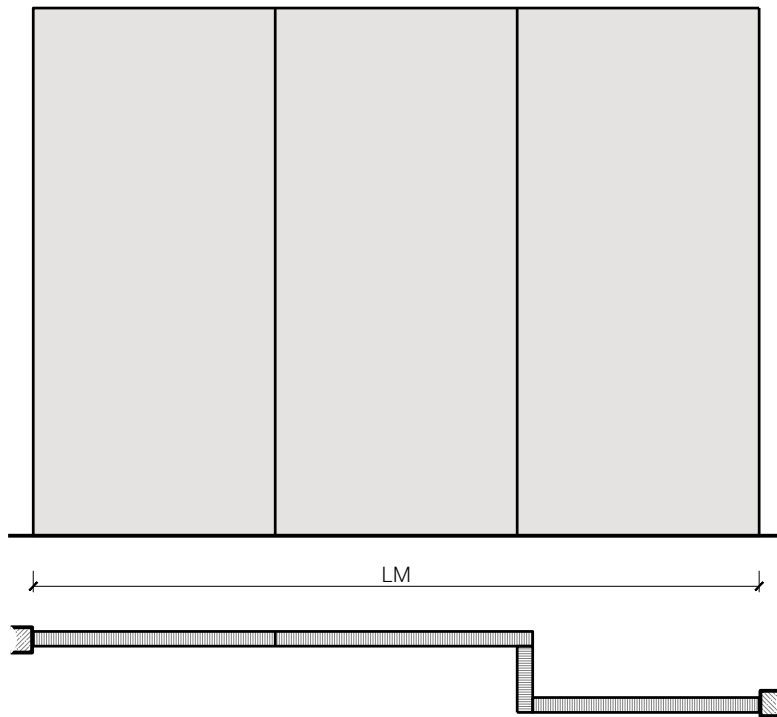
  
**Koster AG** [holzwelten.ch](http://holzwelten.ch)  
einzigartig vielfältig

**Koster AG Holzwelten**  
Bächigenstr. 12  
9212 Arnegg  
Tel. 071 388 99 88

**FEUER**  
**SCHUTZ**   
INNOVATION NETWORK

# Vollwand 59 Silencium EI30

## Übersicht



### Beschreibung:

- Feuerhemmende EI30 Vollwand

### Rahmenholz:

- Laubholz

### Einbau in:

- Massivbauwand
- Leichtbauwand

### Türeinbau:

- Massivholz Rahmentüren 59 mm
- Massivholz Rahmentüren 68 mm
- Sperrtüre 59 mm
- Sperrtüre 68 mm

### Holzarten und Oberflächen:

- Laub- und Nadelhölzer
- Deckfurniere
- Kunstharzdecklagen
- Profilierungen
  
- Roh oder grundiert für Anstrich
- Farblos lackiert oder geölt
- Nach Muster gebeizt und lackiert
- RAL / NCS lackiert oder Sondertöne

# Vollwand 59 Silencium EI30

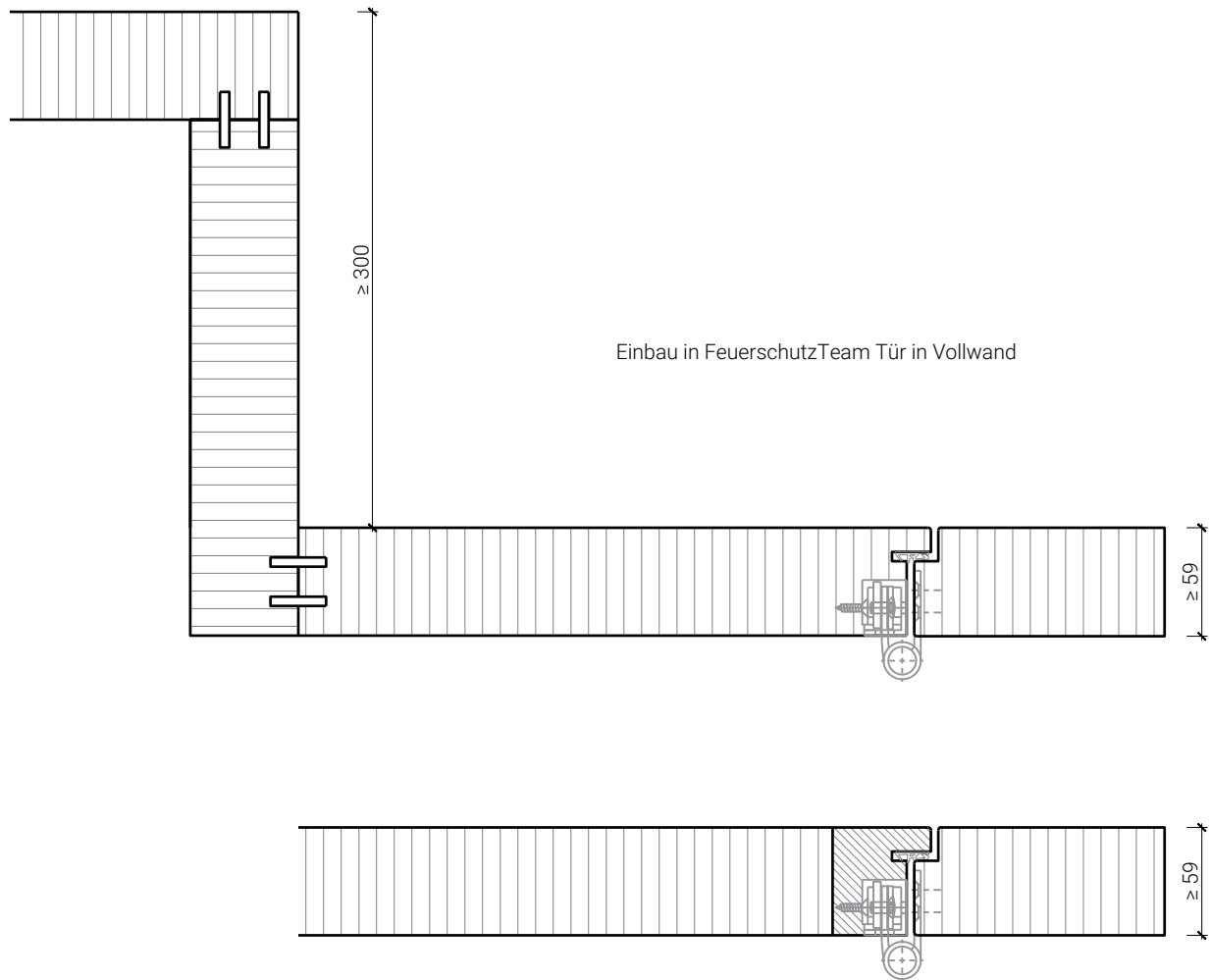
## Eigenschaften

Eigenschaft		Vollwand 59 Silencium EI30	
Funktionen	Brandschutz (EN 1634-1)	EI30	
	Schallschutz (EN ISO 10140-2)	bis Rw 46 dB	
Einbau	Leichtbauwand (EN 1363-1)	Ja	
	Massivbauwand (EN 1363-1)	Ja	
Einbauten	Innentüren	Ja	
	Schiebetüren	Nein	
Besonderheiten	Sonderformen	Nein	
	Eckausführung	Ja	
	gleitender Deckenanschluss	Nein	
	erhöhter Einbau	Nein	
Holzarten		Laubholz	
dekorative Oberflächen	Metalle (Edelstahl, Stahl, Messing, vollflächig (verklebt) oder in Teilflächen aufgeklebt)	Nein	
	Glas ≤ 4 mm auf Türflügel geklebt	Nein	
	brennbare Oberflächenschicht	Ja	
	dekorative Fräsungen	Ja	
Einbauten	Kabelführungen	Nein	
	Hohlwanddosen	Nein	

Weitere mögliche Ausführungsvarianten und Multifunktionen auf Anfrage.

## Ausführungsvarianten

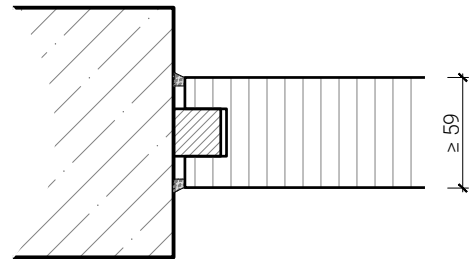
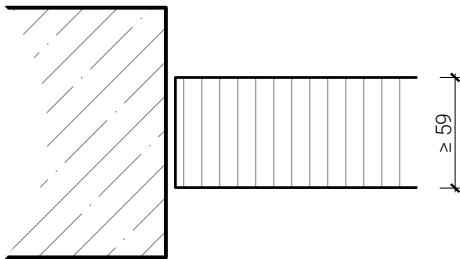
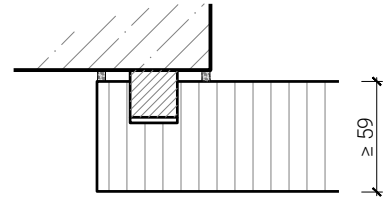
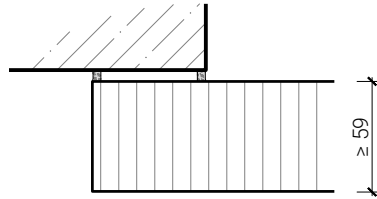
Vollwand  $\geq 59$  mm



Weitere mögliche Ausführungsvarianten und Multifunktionen auf Anfrage.

# Vollwand 59 Silencium EI30

## Montagevarianten



Weitere mögliche Ausführungsvarianten und Multifunktionen auf Anfrage.