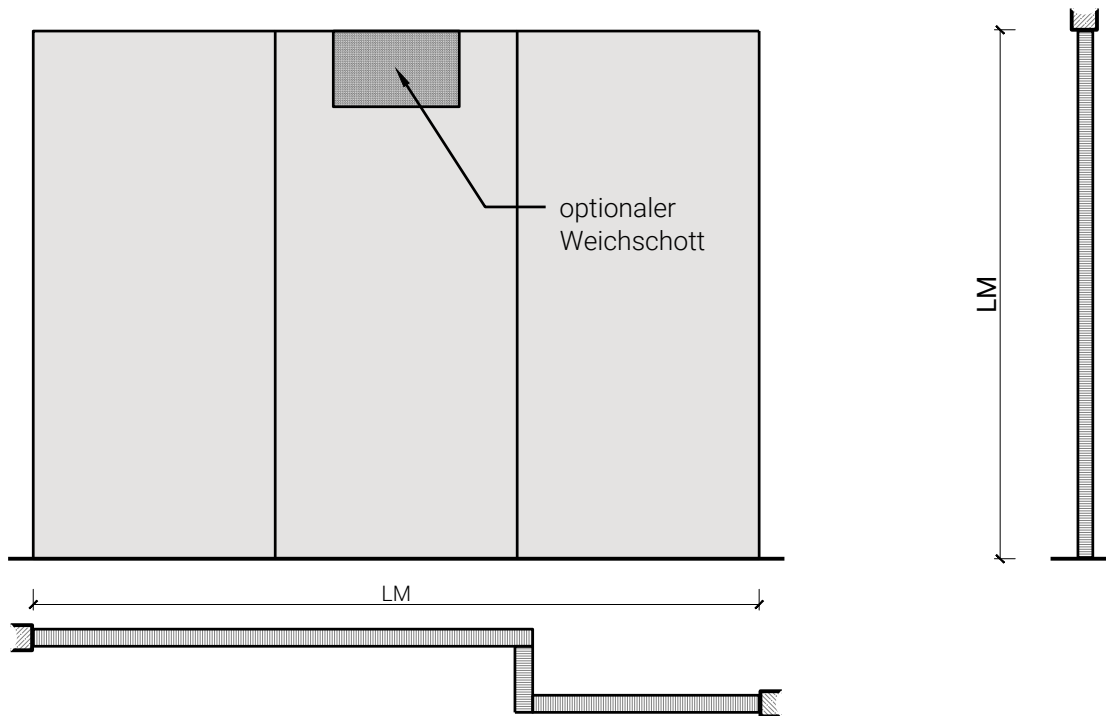




Übersicht



Beschreibung:

- Feuerhemmende EI60-RF1 Vollwand

Einbau in:

- Massivbauwand
- Leichtbauwand

Türeinbau:

- Massivholz Rahmentüren 59 mm
- Massivholz Rahmentüren 68 mm
- Sperrtüre 59 mm
- Sperrtüre 68 mm

Holzarten und Oberflächen:

- Laub- und Nadelhölzer
- Deckfurniere
- Kunstharzdecklagen
- Profilierungen

- Roh oder grundiert für Anstrich
- Farblos lackiert oder geölt
- Nach Muster gebeizt und lackiert
- RAL / NCS lackiert oder Sondertöne

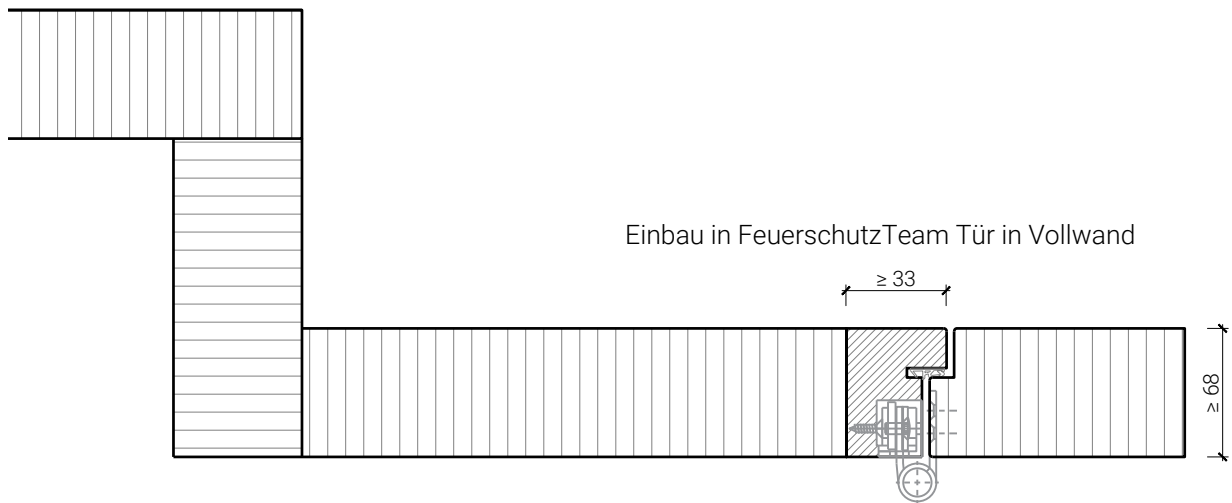
Eigenschaften

Eigenschaft		Vollwand 68 EI60-RF1	
Funktionen	Brandschutz (EN 1634-1)	EI60-RF1	
	Schallschutz (EN ISO 10140-2)	bis Rw 38 dB	
Einbau	Leichtbauwand (EN 1363-1)	Ja	
	Massivbauwand (EN 1363-1)	Ja	
Einbauten	Innentüren	Ja	
	Schiebetüren	Nein	
Besonderheiten	Sonderformen	Ja	
	Eckausführung	Ja	
	gleitender Deckenanschluss	Ja	
	erhöhter Einbau	Ja	
Holzarten		Gipsfaserplatte RF1	
dekorative Oberflächen	Metalle (Edelstahl, Stahl, Messing, vollflächig (verklebt) oder in Teilflächen aufgeklebt)	Ja	
	vorgehängte Doppel	Ja	
	brennbare Oberflächenschicht	Ja	
	dekorative Fräsungen	Ja	
Einbauten	Kabelführungen	Ja	
	Hohlwanddosen	Ja	
	Weichschott	Ja	

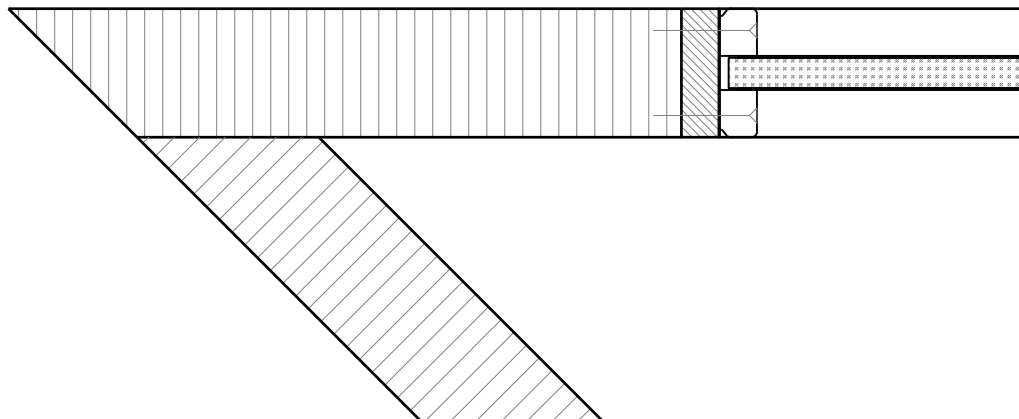
Weitere mögliche Ausführungsvarianten und Multifunktionen auf Anfrage.

Ausführungsvarianten

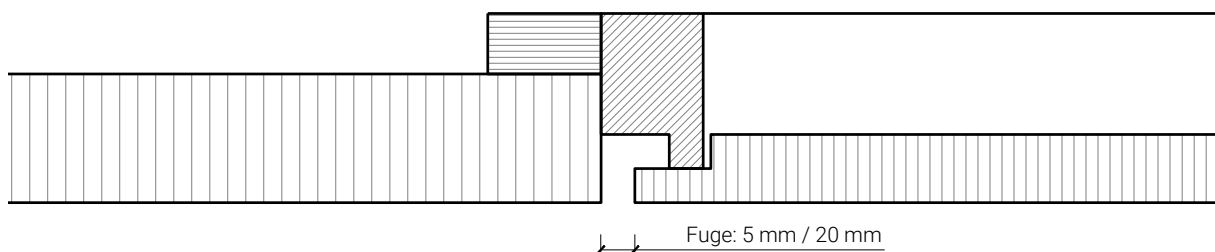
Vollwand ≥ 68 mm



Einbau in FeuerschutzTeam Verglasung in Vollwand

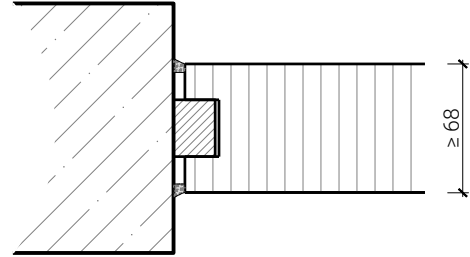
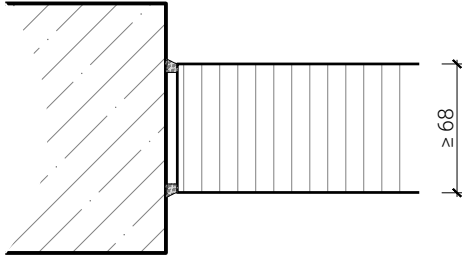


Kombination Schachtfront
und FeuerschutzTeam-Wand



Weitere mögliche Ausführungsvarianten und Multifunktionen auf Anfrage.

Montagevarianten



Weitere mögliche Ausführungsvarianten und Multifunktionen auf Anfrage.