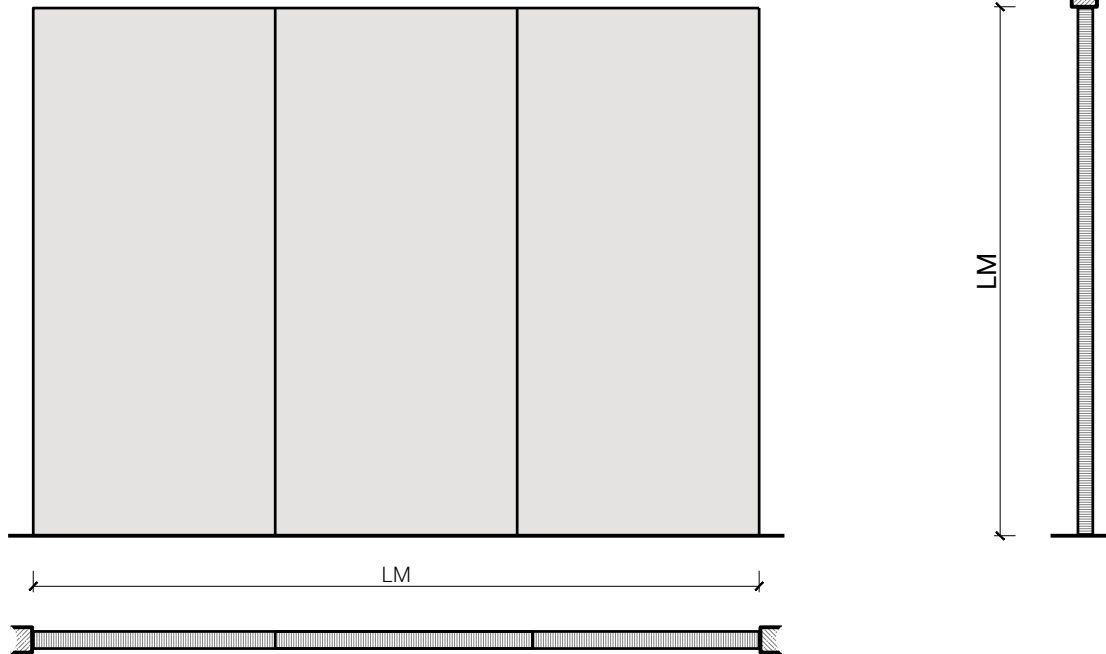




## Übersicht



### Beschreibung:

- Feuerhemmende EI90-RF1 Vollwand

### Einbau in:

- Massivbauwand
- Leichtbauwand

### Türeinbau:

- Massivholz Rahmentüren 59 mm
- Massivholz Rahmentüren 68 mm
- Sperrtüre 59 mm
- Sperrtüre 68 mm

### Holzarten und Oberflächen:

- Laub- und Nadelhölzer
- Deckfurniere
- Kunstharzdecklagen
- Profilierungen
  
- Roh oder grundiert für Anstrich
- Farblos lackiert oder geölt
- Nach Muster gebeizt und lackiert
- RAL / NCS lackiert oder Sondertöne

## Eigenschaften

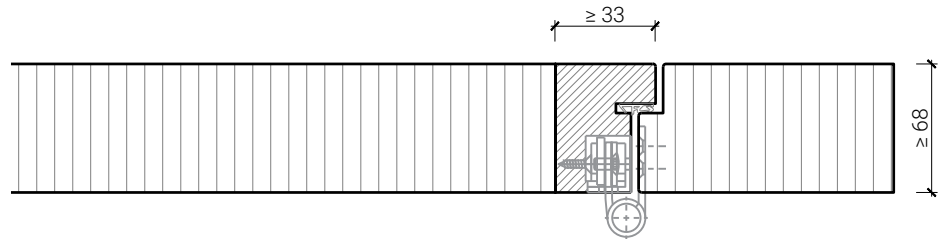
Eigenschaft		Vollwand 68 EI90-RF1	
<b>Funktionen</b>	Brandschutz (EN 1634-1)	EI90-RF1	
	Schallschutz (EN ISO 10140-2)	bis Rw 38 dB	
<b>Einbau</b>	Leichtbauwand (EN 1363-1)	Ja	
	Massivbauwand (EN 1363-1)	Ja	
<b>Einbauten</b>	Innentüren	Ja	
	Schiebetüren	Nein	
<b>Besonderheiten</b>	Sonderformen	Nein	
	Eckausführung	Nein	
	gleitender Deckenanschluss	Nein	
	erhöhter Einbau	Ja	
<b>Holzarten</b>		Gipsfaserplatte RF1	
<b>dekorative Oberflächen</b>	Metalle (Edelstahl, Stahl, Messing, vollflächig (verklebt) oder in Teilflächen aufgeklebt)	Nein	
	vorgehängte Doppel	Nein	
	brennbare Oberflächenschicht	Ja	
	dekorative Fräsungen	Ja	
<b>Einbauten</b>	Kabelführungen	Nein	
	Hohlwanddosen	Nein	
	Weichschott	Nein	

Weitere mögliche Ausführungsvarianten und Multifunktionen auf Anfrage.

## Ausführungsvarianten

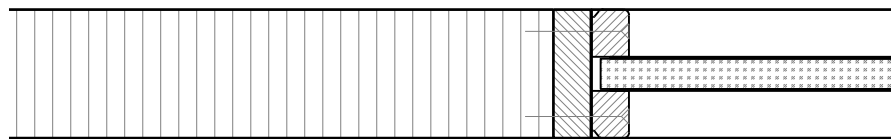
Vollwand  $\geq 68$  mm

Einbau in FeuerschutzTeam Tür in Vollwand

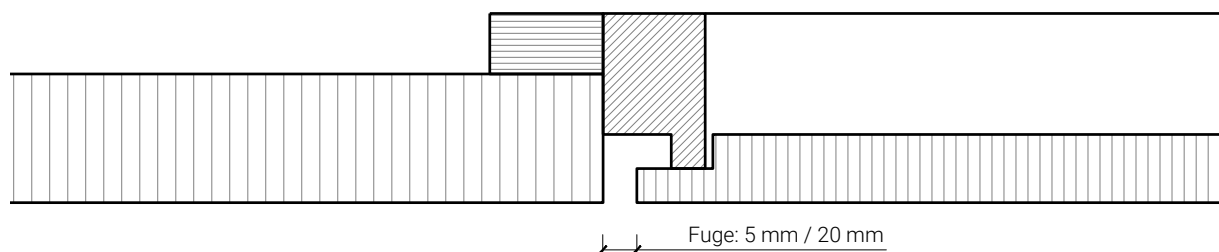


Vollwand  $\geq 68$  mm

Einbau in FeuerschutzTeam Verglasung in Vollwand

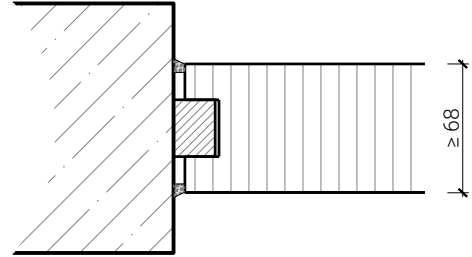
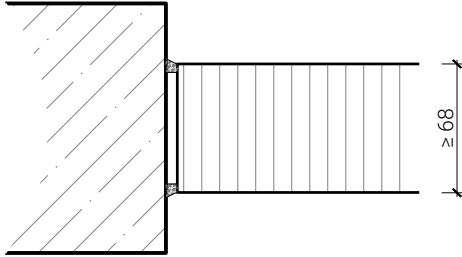


Kombination Schachtfront  
und FeuerschutzTeam-Wand



Weitere mögliche Ausführungsvarianten und Multifunktionen auf Anfrage.

## Montagevarianten



Weitere mögliche Ausführungsvarianten und Multifunktionen auf Anfrage.